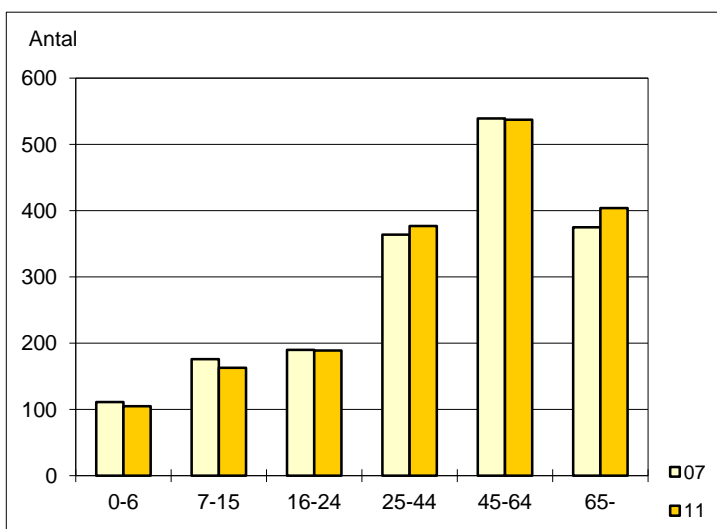




## Befolkning

### Befolkning 2007/2011



### Befolkningsförändringar 2011

Antal födda	12
Döda	14
Födelsenetto	-2
<b>Inflyttade</b>	<b>115</b>
0-19 år	28
20-44	58
45-64	21
65-w	8
<b>Utflyttade</b>	<b>129</b>
0-19 år	20
20-44	72
45-64	18
65-w	19
Flyttningsnetto	-14
Förändring totalt	-16

### Befolkning 2011-12-31

Register: Registret över totalbefolkningen (RTB)

Kön	Ålder						Totalt	Civilstånd 18 år - w				Totalt
	0-6	7-15	16-24	25-44	45-64	65-		Ogifta	Gifta	Änkl./Änka	Skilda	
Män	59	87	98	191	276	215	926	285	360	30	80	755
Kvinnor	46	76	91	186	261	189	849	203	351	67	81	702
<b>Totalt</b>	<b>105</b>	<b>163</b>	<b>189</b>	<b>377</b>	<b>537</b>	<b>404</b>	<b>1 775</b>	<b>488</b>	<b>711</b>	<b>97</b>	<b>161</b>	<b>1 457</b>

### Befolkning 2007-12-31

Register: Registret över totalbefolkningen (RTB)

Kön	Ålder						Totalt	Civilstånd 18 år - w				Totalt
	0-6	7-15	16-24	25-44	45-64	65-		Ogifta	Gifta	Änkl./Änka	Skilda	
Män	63	82	107	173	274	201	900	263	363	28	71	725
Kvinnor	48	94	83	191	265	174	855	194	364	65	63	686
<b>Totalt</b>	<b>111</b>	<b>176</b>	<b>190</b>	<b>364</b>	<b>539</b>	<b>375</b>	<b>1 755</b>	<b>457</b>	<b>727</b>	<b>93</b>	<b>134</b>	<b>1 411</b>

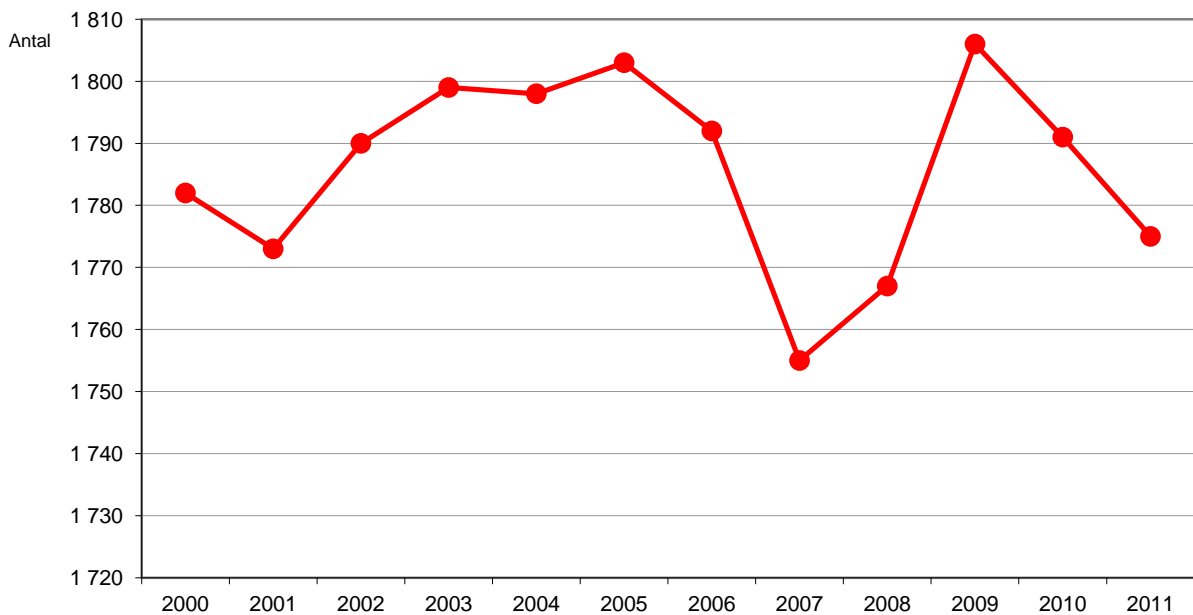
## Grevie

### Befolkningsstatistik forts

### Befolkning 2000 - 2011

Register: Registret över totalbefolkningen (RTB)

Kön	År											
	2000	2001	2002	2003	2004	2005	2006	2007	2008	2009	2010	2011
Män	924	916	921	929	922	920	918	900	906	942	940	926
Kvinnor	858	857	869	870	876	883	874	855	861	864	851	849
<b>Totalt</b>	<b>1 782</b>	<b>1 773</b>	<b>1 790</b>	<b>1 799</b>	<b>1 798</b>	<b>1 803</b>	<b>1 792</b>	<b>1 755</b>	<b>1 767</b>	<b>1 806</b>	<b>1 791</b>	<b>1 775</b>



## Fastigheter

### Fastigheter efter fastighetstyp och boende 2011-01-01

Källa: Fastighetstaxeringsregistret

Fastighetstyp	Totalt antal fastigheter	därav	
		bebodda fastigheter	obebodda fastigheter
		Antal	Boende
Lantbruksfastigheter	296	109	322
Småhusfastigheter exkl fritidshus	649	503	1 207
Fritidshusfastigheter	380	50	96
Hyreshusfastigheter	24	11	143
Övriga fastigheter	93	5	21
<b>Totalt antal fastigheter</b>	<b>1 442</b>	<b>678</b>	<b>1 789</b>

## Grevie

### Inkomster

#### Sammanräknad förvärvsinkomst 2010, personer

Källa: Inkomst- och taxeringsregistret

	Ålder				
	16-24	25-44	45-64	65-	totalt
Medianinkomst i området (tkr)	31	241	269	170	207
Medianinkomst i riket i (tkr)	22	254	279	176	215

tkr = tusental kronor

#### Disponibel inkomst 2010, familjer

Källa: Inkomst- och taxeringsregistret

Antal familjer	912
Medianinkomst i området (tkr)	263
Medianinkomst i riket i (tkr)	238

### Arbetsställen

#### Antal arbetsställen 2011

Källa: Företagsdatabasen

	Antal arbetsställen
<i>antal anställda</i>	
0	269
1-4	65
5-9	14
10-19	4
20-	12
<hr/>	
<i>Näringsgren</i>	
Jordbruk, skogsbruk och fiske	95
Utvinning av mineral	
Tillverkning	12
Försörjning av el, gas, värme och kyla	
Vattenförsörjning; avloppsrening, avfallshantering och sanering	
Byggverksamhet	43
Handel; reparation av motorfordon och motorcyklar	46
Transport och magasinering	4
Hotell- och restaurangverksamhet	6
Informations- och kommunikationsverksamhet	14
Finans- och försäkringsverksamhet	5
Fastighetsverksamhet	27
Verksamhet inom juridik, ekonomi, vetenskap och t	46
Uthyrning, fastighetsservice, resetjänster och andra	10
Offentlig förvaltning och försvar; obligatorisk socialförsäkring	
Utbildning	8
Vård och omsorg; sociala tjänster	14
Kultur, nöje och fritid	17
Annan serviceverksamhet	8
Avdelning saknas	9
<b>Totalt</b>	<b>364</b>

En redovisning av vilka arbetsställen som ligger till grund för tabellen finns i en särskild arbetsställelista.

#### Arbetspendling 2010

Källa: Registerbaserad arbetsmarknadsstatistik

Pendlingsrelation	Antal
Förvärsarbetande med bostad i området	886
Bor och arbetar i området	305
Pendlar ut från området	581
Pendlar in till området	1 113
Uppgift saknas <sup>1)</sup>	0

1) Uppgift saknas om var personerna arbetar de ingår i gruppen "Förvärsarbetande med bostad i området".

Detta gör att alla pendlingsuppgifter måste tas med en nypa salt, liksom uppgiften om att man bor och arbetar i området.

### Detaljhandel\*

#### Regional omsättningsstatistik 2011

Källa: Momsregistret

Näringsgren	Omsättning i milj kr exkl moms
	Antal enheter
Detaljhandeln	72,3
Enheter med brett sortiment	..
Specialiserade livsmedelbutiker, tobak, apotek, sjukvårdsbutiker och parfymaffärer	..
Bensinstationer	..
Övrig detaljhandel	36,2
Detaljhandel, ej butik	..
Hotell och Restaurangverksamhet	10,2
<b>Totalt</b>	<b>82,5</b>

\* Detaljhandel utom med motorfordon; reparationsverkstäder för hushållsartiklar och personliga artiklar. .. Färre än tre företag

## Förvärvsarbetande personer

## Förvärvsarbetande personer bosatta i området 2010

Källa: Registerbaserad arbetsmarknadsstatistik

	Ålder				Män	Kvinnor	Totalt
	16-24	25-44	45-64	65-			
<i>Näringsgren</i>							
Jordbruk, Skogsbruk, Fiske	8	21	33	5	49	18	67
Tillverkning och utvinning	9	45	67	3	96	27	123
Energiproduktion mm	0	3	8	0	7	4	11
Byggverksamhet	15	51	45	4	104	11	115
Handel och kommunikation	27	46	78	3	85	69	154
Finansiell verksamhet och företagstjänster	11	42	38	13	57	47	104
Utbildning och forskning	0	24	45	3	18	54	72
Vård och omsorg	6	47	75	3	14	117	131
Personliga och kulturella tjänster	12	30	28	3	32	40	72
Offentlig förvaltning mm	0	6	9	0	6	11	17
Ej specificerad verksamhet	0	4	12	4	4	16	20
<i>Sektor</i>							
Statlig sektor	0	4	7	3	7	6	13
Landsting	0	13	14	0	0	26	26
Kommun	5	44	79	3	25	105	130
Privat	86	257	338	35	439	277	716
Totalt	91	318	438	41	471	414	885

## Förvärvsarbetande personer bosatta i området 2006

Källa: Registerbaserad arbetsmarknadsstatistik

	Ålder				Män	Kvinnor	Totalt
	16-24	25-44	45-64	65-			
<i>Näringsgren</i>							
Jordbruk, Skogsbruk, Fiske	8	19	28	3	46	11	57
Tillverkning och utvinning	12	72	54	4	111	31	142
Energiproduktion mm	0	4	5	0	7	3	10
Byggverksamhet	9	38	43	3	81	11	92
Handel och kommunikation	21	56	82	5	98	66	164
Finansiell verksamhet och företagstjänster	8	36	44	5	54	39	93
Utbildning och forskning	0	24	38	0	9	55	64
Vård och omsorg	8	51	81	3	11	132	143
Personliga och kulturella tjänster	16	17	19	4	27	29	56
Offentlig förvaltning mm	0	5	8	3	10	6	16
Ej specificerad verksamhet	0	8	13	0	5	17	22
<i>Sektor</i>							
Statlig sektor	0	3	10	0	11	4	15
Landsting	0	15	19	0	0	33	33
Kommun	8	52	80	4	20	124	144
Privat	75	260	306	24	427	238	665
Totalt	83	330	415	28	458	399	857

**Arbetsställen i Grevie gamla församling****Källa: SCB:s företagsregister**

<b>Företagsnamn</b>	<b>Benämning</b>	<b>Postadress</b>	<b>Ort</b>	<b>Storleksklass</b>	<b>Bransch</b>
PÅLSSON, KARL ARVID INGEMAR		LJUNGVÄGEN 65	GREVIE	0 anställda	Jordbruk, skogsbruk och fiske
KNUTSSON, KARL TORD GÖRAN		BOKESLIDEN 185	BÅSTAD	0 anställda	Jordbruk, skogsbruk och fiske
BÖRJESSON, GÖRAN LENNART		KYRKBYVÄGEN 21	BÅSTAD	0 anställda	Jordbruk, skogsbruk och fiske
TROEDSSON, BO LENNART SIXTEN		VYSTEBOGERSVÄGEN 27	BÅSTAD	0 anställda	Jordbruk, skogsbruk och fiske
JÖNSSON, HELGE RAGNAR		KROGSTORPSVÄGEN 98	BÅSTAD	0 anställda	Jordbruk, skogsbruk och fiske
PAULSSON, MATS		HAVSTENSVÄGEN 115	BÅSTAD	0 anställda	Jordbruk, skogsbruk och fiske
TROEDSSON, KURT ALLAN TEODOR		SALOMONHÖGSVÄGEN 348	BÅSTAD	0 anställda	Jordbruk, skogsbruk och fiske
NILSSON, KNUD		SKEADALSVÄGEN 44	BÅSTAD	0 anställda	Jordbruk, skogsbruk och fiske
LARSSON, BERTIL KENNETH		BJÄREDSVÄGEN 114	BÅSTAD	0 anställda	Jordbruk, skogsbruk och fiske
EKMAN, KARL GUNNAR		BÖSKESTORPSVÄGEN 59	BÅSTAD	0 anställda	Jordbruk, skogsbruk och fiske
POJMARK, PER-OLOF LENNART		STOCKABRÅNEVÄGEN 76	BÅSTAD	0 anställda	Jordbruk, skogsbruk och fiske
PERSSON, SVEN JONNY		BJÄREDSVÄGEN 224	BÅSTAD	0 anställda	Jordbruk, skogsbruk och fiske
OLSSON, MATS ROGER		SKROCKAHÖGSVÄGEN 156	BÅSTAD	0 anställda	Jordbruk, skogsbruk och fiske
LINDQVIST, LARS		KILLERÖDSVÄGEN 77	BÅSTAD	0 anställda	Jordbruk, skogsbruk och fiske
PERSSON, PER ERIC		KILLEBÄCKSTORPSVÄGEN 155	BÅSTAD	0 anställda	Jordbruk, skogsbruk och fiske
JOHANSSON, RALF GUNNAR BERNE		KILLERÖDSVÄGEN 112	BÅSTAD	0 anställda	Jordbruk, skogsbruk och fiske
MARTINSSON, PER-OLOF		STÅLHÖGAVÄGEN 160	BÅSTAD	0 anställda	Jordbruk, skogsbruk och fiske
KARLSSON, JAN ERIK GUSTAV		ÄNGELSBÄCKSVÄGEN 143	BÅSTAD	0 anställda	Jordbruk, skogsbruk och fiske
BENGTSSON, KENNETH		SEGELSTORPSVÄGEN 159	BÅSTAD	0 anställda	Jordbruk, skogsbruk och fiske
KARLSSON, BERTIL INGVAR		SKUGGEBOVÄGEN 39	BÅSTAD	0 anställda	Jordbruk, skogsbruk och fiske
ANDERSSON, RUNE		LJUNGVÄGEN 23	GREVIE	0 anställda	Jordbruk, skogsbruk och fiske
L & L SILWER HANDELSBOLAG		VASALTSVÄGEN 54	BÅSTAD	0 anställda	Jordbruk, skogsbruk och fiske
SVENSSON, ERIK CHRISTER		VASALTSVÄGEN 57	BÅSTAD	0 anställda	Jordbruk, skogsbruk och fiske
IVARSSON, TONY		ÄNGELSBÄCKS BYAVÄG 26	BÅSTAD	0 anställda	Jordbruk, skogsbruk och fiske
LILJA, ANDERS KENNETH		ÖVRE ÖLLÖVSVÄGEN 45	BÅSTAD	0 anställda	Jordbruk, skogsbruk och fiske
ANDERSSON, LARS KENNETH JÖRGEN		GRIMMES VÄG 94	BÅSTAD	0 anställda	Jordbruk, skogsbruk och fiske
OLSSON, JÖRGEN AXEL URBAN		SALOMONHÖGSVÄGEN 350	BÅSTAD	0 anställda	Jordbruk, skogsbruk och fiske
NILSSON, ERIK LENNART		SALOMONHÖGSVÄGEN 173	BÅSTAD	0 anställda	Jordbruk, skogsbruk och fiske
KARLSSON, SARA ERIKA		STOCKABRÅNEVÄGEN 180	BÅSTAD	0 anställda	Jordbruk, skogsbruk och fiske
ADBRO, PETER		BJÄREDSVÄGEN 226	BÅSTAD	0 anställda	Jordbruk, skogsbruk och fiske
HALL, HANS GEORG		HÖKVÄGEN 7	GREVIE	0 anställda	Jordbruk, skogsbruk och fiske
ERIKSSON, MATS		BÖSKESTORPSVÄGEN 70	BÅSTAD	0 anställda	Jordbruk, skogsbruk och fiske
SVENSSON, SVEN BERTIL	SVENSSONS MARKANLÄGGNINGAR GREVIE	KILLERÖDSVÄGEN 88	BÅSTAD	0 anställda	Jordbruk, skogsbruk och fiske
RÖIJER, ELSIE INGEGERD		INDUSTRIVÄGEN 9	GREVIE	0 anställda	Jordbruk, skogsbruk och fiske
ELOFSSON, STIG		KYRKBYVÄGEN 18	BÅSTAD	0 anställda	Jordbruk, skogsbruk och fiske
KARLSSON, ÖRJAN	ÖRJAN CARLSONS HOVSLAGERI	AXELSTORPSVÄGEN 203	BÅSTAD	0 anställda	Jordbruk, skogsbruk och fiske
GUSTAVSSON, KENNETH RUNE INGEMAR		BJÄREDSVÄGEN 56	BÅSTAD	0 anställda	Jordbruk, skogsbruk och fiske
SANTESSON, BENGT ARNE		STÅLHÖGAVÄGEN 150	BÅSTAD	0 anställda	Jordbruk, skogsbruk och fiske
WILHELMSSON, ANN-BRITT		KROGSTORPSVÄGEN 56	BÅSTAD	0 anställda	Jordbruk, skogsbruk och fiske
PÅLSSON, KRISTER		KROGSTORPSVÄGEN 56	BÅSTAD	0 anställda	Jordbruk, skogsbruk och fiske
KARLSSON, NILS ERLING		SEVERTORPSVÄGEN 37	BÅSTAD	0 anställda	Jordbruk, skogsbruk och fiske
PERSSON, HANS		SALOMONHÖGSVÄGEN 309	BÅSTAD	0 anställda	Jordbruk, skogsbruk och fiske
DAHL, BENGT ERIK		SALOMONHÖGSVÄGEN 276	BÅSTAD	0 anställda	Jordbruk, skogsbruk och fiske
ROSSEL, ANNA ESTER MONICA		LJUNGVÄGEN 37	GREVIE	0 anställda	Jordbruk, skogsbruk och fiske
PETERSSON, ANNA BOEL CHRISTINA		TIMMERVÄGEN 13	GREVIE	0 anställda	Jordbruk, skogsbruk och fiske
LENAGH, ÅSA KARIN MARGARETA		ATTEKÖPSVÄGEN 53	BÅSTAD	0 anställda	Jordbruk, skogsbruk och fiske
WALLIN, ULF JIMMY		KILLEBÄCKSTORPSVÄGEN 72	BÅSTAD	0 anställda	Jordbruk, skogsbruk och fiske

WALLIN PETRISSON, KARIN		KILLEBÄCKSTORPSVÄGEN 72	BÅSTAD	0 anställda	Jordbruk, skogsbruk och fiske
SVENSSON, HELÉN		LJUNGVÄGEN 38 A	GREVIE	0 anställda	Jordbruk, skogsbruk och fiske
ANDERS TORSTENSSON		SKROCKAHÖGSVÄGEN 112	BÅSTAD	0 anställda	Jordbruk, skogsbruk och fiske
OLSSON, ERIKA		HÅLARPSVÄGEN 106	BÅSTAD	0 anställda	Jordbruk, skogsbruk och fiske
GUSTAVSSON, LARS ERIK		RANARPSVÄGEN 167	BÅSTAD	0 anställda	Jordbruk, skogsbruk och fiske
JANSSON, MATS PER-OLOF		VASALTSVÄGEN 62	BÅSTAD	0 anställda	Jordbruk, skogsbruk och fiske
BENGTSSON, INGMAR		NÖTTE BACKAR 268	BÅSTAD	0 anställda	Jordbruk, skogsbruk och fiske
STRAND, PETER		BÖSKESTORPSVÄGEN 28	BÅSTAD	0 anställda	Jordbruk, skogsbruk och fiske
SVENSSON, HÅKAN	BJÄRE LANTBRUKSSERVICE	VASALTSVÄGEN 60	BÅSTAD	0 anställda	Jordbruk, skogsbruk och fiske
EMILSSON, CARL-FREDRIK		HAVSTENSVÄGEN 228	BÅSTAD	0 anställda	Jordbruk, skogsbruk och fiske
MATTSSON, FREDRIK		RÖDBÄCKSVÄGEN 40	BÅSTAD	0 anställda	Jordbruk, skogsbruk och fiske
WIJMARK, KURT		VASALTSVÄGEN 58	BÅSTAD	0 anställda	Jordbruk, skogsbruk och fiske
IVARSSON, ANDERS		ÄNGELSBÄCKSVÄGEN 94	BÅSTAD	0 anställda	Jordbruk, skogsbruk och fiske
SIGFRIDSSON, PAUL STAFFAN		SKUGGEBOVÄGEN 37	BÅSTAD	0 anställda	Jordbruk, skogsbruk och fiske
NILSSON, ANNA		ÖVRE ÖLLÖVSVÄGEN 82	BÅSTAD	0 anställda	Jordbruk, skogsbruk och fiske
KARLSSON, ROLAND		NÖTTE BACKAR 158	BÅSTAD	0 anställda	Jordbruk, skogsbruk och fiske
OLSSON, CHARLOTTE		SKROCKAHÖGSVÄGEN 27	GREVIE	0 anställda	Jordbruk, skogsbruk och fiske
RICK LEMAY WESTERN TRAINING HANDELSBOLAG		BÖSKESTORPSVÄGEN 104	BÅSTAD	0 anställda	Jordbruk, skogsbruk och fiske
JÖNSSON, FREDDIE GOTTFRID VALDEMAR		KILLEBÄCKSTORPSVÄGEN 35	BÅSTAD	0 anställda	Jordbruk, skogsbruk och fiske
KULNEFF, TOMAS ÅKE		HÅLARPSVÄGEN 128	BÅSTAD	0 anställda	Jordbruk, skogsbruk och fiske
GUNNARSSON, PEÄR ANDERS		SINARPSVÄGEN 271	BÅSTAD	0 anställda	Jordbruk, skogsbruk och fiske
OTTOSSON, MAGNUS		SEGELSTORPSVÄGEN 228	BÅSTAD	0 anställda	Jordbruk, skogsbruk och fiske
ÅKESSON, KURT ÅKE INGMAR		ÖVRE ÖLLÖVSVÄGEN 28	BÅSTAD	0 anställda	Jordbruk, skogsbruk och fiske
GUSTAFSSON, KURT		BJÄREDSVÄGEN 58	BÅSTAD	0 anställda	Jordbruk, skogsbruk och fiske
JANSSON, BRITA SIGNHILD		ÄNGELSBÄCKSVÄGEN 333	BÅSTAD	0 anställda	Jordbruk, skogsbruk och fiske
JANSSON, INGRID MARIE		RANARPSVÄGEN 78	BÅSTAD	0 anställda	Jordbruk, skogsbruk och fiske
FOLKESSON, BENGT ALF JÖRGEN		ÄNGELSBÄCKSVÄGEN 219	BÅSTAD	0 anställda	Jordbruk, skogsbruk och fiske
FLODIN NYEGAARD, EVA AGNES ELISABET		HÅLARPSVÄGEN 138	BÅSTAD	0 anställda	Jordbruk, skogsbruk och fiske
SVANTESSON, BO GUNNAR		NÖTTE BACKAR 213	BÅSTAD	0 anställda	Jordbruk, skogsbruk och fiske
ALBINSSON, ANDERS LENNART		ATTEKÖPSVÄGEN 155	BÅSTAD	0 anställda	Jordbruk, skogsbruk och fiske
JOHANSSON, HANS ÅKE		ÄNGELSBÄCKSVÄGEN 189	BÅSTAD	0 anställda	Jordbruk, skogsbruk och fiske
SVANTESSON, SVEN INGE BERTIL		NÖTTE BACKAR 213	BÅSTAD	0 anställda	Jordbruk, skogsbruk och fiske
TORSTENSSON, JAN ANDERS		SKROCKAHÖGSVÄGEN 112	BÅSTAD	0 anställda	Jordbruk, skogsbruk och fiske
FRICKE, KLAS		ÄNGELSBÄCKSVÄGEN 175	BÅSTAD	0 anställda	Jordbruk, skogsbruk och fiske
RYBERG, BIRGITTA		VASALTSVÄGEN 57	BÅSTAD	0 anställda	Jordbruk, skogsbruk och fiske
ANDERSSON, KURT ARNE		ÖLLÖVSVÄGEN 210	BÅSTAD	0 anställda	Jordbruk, skogsbruk och fiske
KULNEFF, GÖRAN ÅKE MARTIN		HÅLARPSVÄGEN 126	BÅSTAD	0 anställda	Jordbruk, skogsbruk och fiske
JÖNSSON, EMMA		STÅLHÖGAVÄGEN 92	BÅSTAD	0 anställda	Jordbruk, skogsbruk och fiske
POJMARK GRÖNT AB		STOCKABRÅNEVÄGEN 95	BÅSTAD	0 anställda	Jordbruk, skogsbruk och fiske
SVENSSON, LEIF		ÖLLÖVSVÄGEN 119	BÅSTAD	10-19 anställda	Jordbruk, skogsbruk och fiske
POJ FARM AKTIEBOLAG		STOCKABRÅNEVÄGEN 76	BÅSTAD	1-4 anställda	Jordbruk, skogsbruk och fiske
ERIKSSON, TOMAS		HÅLARPSVÄGEN 130	BÅSTAD	1-4 anställda	Jordbruk, skogsbruk och fiske
ANDERSSON, PETER		HÅLARPSVÄGEN 80	BÅSTAD	1-4 anställda	Jordbruk, skogsbruk och fiske
ÖLLÖV 3860 JORDBRUK		ÖLLÖVSVÄGEN 210	BÅSTAD	1-4 anställda	Jordbruk, skogsbruk och fiske
PÅLSSON, MIKAEL		NÖTTE BACKAR 392	BÅSTAD	1-4 anställda	Jordbruk, skogsbruk och fiske
OLSSON, STEFAN		HÅLARPSVÄGEN 26	GREVIE	5-9 anställda	Jordbruk, skogsbruk och fiske
ÖLLÖVSGÅRDEN AKTIEBOLAG		ÖLLÖVSVÄGEN 209	BÅSTAD	5-9 anställda	Jordbruk, skogsbruk och fiske
D & M GRÖNT AKTIEBOLAG		VILHELMSFÄLTSVÄGEN 202	BÅSTAD	5-9 anställda	Jordbruk, skogsbruk och fiske
SWÄRD, ULRIKA		JÄRNVÄGSGATAN 32	GREVIE	0 anställda	Tillverkning
KLANGLUND, MARIA	MIEGÅRDENS TEXTILVERKSTAD	SEGELSTORPSVÄGEN 39	BÅSTAD	0 anställda	Tillverkning

MAJOCK AB		SEGELSTORPSVÄGEN 18	BÅSTAD	0 anställda	Tillverkning
GREVIE DÄCK KOMMANDITBOLAG		HÖKVÄGEN 30	GREVIE	0 anställda	Tillverkning
BJÄREHALVÖNS RAPSOLJA AB		SKROCKAHÖGSVÄGEN 27	GREVIE	0 anställda	Tillverkning
ERIKSSON, MATS ERIK		KILLEBÄCKSTORPSVÄGEN 205	BÅSTAD	1-4 anställda	Tillverkning
AMICUS TRADE AB		KILLERÖDS BYAVÄG 83	BÅSTAD	1-4 anställda	Tillverkning
ADOLFSSON, MIKAEL	BJÄRE INDUSTRITEKNIK	RANARPSVÄGEN 6	BÅSTAD	1-4 anställda	Tillverkning
LINDAB PROFIL AKTIEBOLAG		INDUSTRIVÄGEN	GREVIE	200-499 anställda	Tillverkning
LINDAB VENTILATION AKTIEBOLAG		STÅLHÖGAVÄGEN 115	GREVIE	200-499 anställda	Tillverkning
LINDAB VENTILATION AKTIEBOLAG		FÖRSLÖVSVÄGEN	GREVIE	20-49 anställda	Tillverkning
LINDAB STEEL AKTIEBOLAG		STÅLHÖGAVÄGEN 117	BÅSTAD	50-99 anställda	Tillverkning
BENGTSSON, ROLAND		NÖTTE BACKAR 260	BÅSTAD	0 anställda	Byggverksamhet
LARSSON, SVEN ERLAND		TIMMERVÄGEN 24	GREVIE	0 anställda	Byggverksamhet
SÖDERBERG, JÖRGEN	JÖRGEN SÖDERBERG SNICKERI & INREDNING	BRATTENBORGSVÄGEN 108	BÅSTAD	0 anställda	Byggverksamhet
MALMQUIST, JÖRGEN	OMNI BYGGSERVICE	NÖTTE BACKAR 37	BÅSTAD	0 anställda	Byggverksamhet
SVENSSON, JAN	JIS-DATA	KLAMPVÄGEN 8	BÅSTAD	0 anställda	Byggverksamhet
BENGTSSON, HÅKAN	H B GRÄV	ÄNGELSBÄCKSVÄGEN 261	BÅSTAD	0 anställda	Byggverksamhet
GUNNARSSON, LEIF GUNNAR	BJÄRE SERVICE O REPARATION	LJUNGVÄGEN 24	GREVIE	0 anställda	Byggverksamhet
SJÖDIN, FREDRIK		KVINNABÖSKEVÄGEN 23	BÅSTAD	0 anställda	Byggverksamhet
BRANDT, ANDERS	BRANDT MEDIA	OFFERSTIGEN 2	BÅSTAD	0 anställda	Byggverksamhet
ÄNGANÄS LIVS I LJUNGBY AKTIEBOLAG		LJUNGVÄGEN 28	GREVIE	0 anställda	Byggverksamhet
RENGBRO, TOMMAS	T-BYGG TOMMAS RENGBRO	OFFERSTIGEN 8	BÅSTAD	0 anställda	Byggverksamhet
ANDREASSON, MORGAN	ANDREASSONS FASAD & BYGG	ATTEKÖPSVÄGEN 112	BÅSTAD	0 anställda	Byggverksamhet
JEPPSSON, LEIF	L.JEPPSSONS BYGGSERVICE	KILLEBÄCKSTORPSVÄGEN 180	BÅSTAD	0 anställda	Byggverksamhet
DOMALIK, JACEK KAZIMIERZ		TVÄRSTIGEN 1 A	GREVIE	0 anställda	Byggverksamhet
JÖNSSON, LENNART	JLJ GRÄV & SCHAKT	KROGSTORPSVÄGEN 98	BÅSTAD	0 anställda	Byggverksamhet
AJAN, IBRAHIM	AJAN'S BYGG	NÖTTE BACKAR 122	BÅSTAD	0 anställda	Byggverksamhet
ROBERTSSON, HENRIK	HR MONTAGESERVICE	HÖKVÄGEN 30	GREVIE	0 anställda	Byggverksamhet
ENGELTOFTA BYGG HANDELSBOLAG		GRIMMES VÄG 6	BÅSTAD	0 anställda	Byggverksamhet
RAGNARSSON, ERIK		VILHELMSFÄLTSVÄGEN 202	BÅSTAD	0 anställda	Byggverksamhet
SVENSSON, NIKLAS		SEGELSTORPSVÄGEN 123	BÅSTAD	0 anställda	Byggverksamhet
STURESSON, LEIF	LEFFE GRÄV	SKROCKAHÖGSVÄGEN 172	BÅSTAD	0 anställda	Byggverksamhet
NILSSON, MATTIAS		SKEADALSVÄGEN 44	BÅSTAD	0 anställda	Byggverksamhet
ANDREASSON, MAGNUS		HÅLARPSVÄGEN 106	BÅSTAD	0 anställda	Byggverksamhet
BYGGKOORDINATOR SVERIGE AB		ÄNGELHOLMSVÄGEN 263	BÅSTAD	0 anställda	Byggverksamhet
CARLSSON, RONNIE	BÅSTAD RENT & FOGFRITT	KONVALJVÄGEN 8	GREVIE	0 anställda	Byggverksamhet
PERSSON, CLAS		HÖKVÄGEN 36	GREVIE	0 anställda	Byggverksamhet
MITT NYA HEM & BYGG STOCKHOLM AB		ÄNGELHOLMSVÄGEN 263	BÅSTAD	0 anställda	Byggverksamhet
ÄNGELSBÄCKS MÅLERI AB		ÄNGELSBÄCKS BYAVÄG 20	BÅSTAD	0 anställda	Byggverksamhet
SVENSSON, ROLF	ROLLES GATUKÖK ROLF SVENSSON	BRATTENBORGSVÄGEN 12	BÅSTAD	0 anställda	Byggverksamhet
INSTALLATIONSTEKNIK I BÅSTAD AKTIEBOLAG		BJÄREDSVÄGEN 68	BÅSTAD	1-4 anställda	Byggverksamhet
JAN LARSSONS MASKINSTATION AKTIEBOLAG		KLAMPVÄGEN 11	BÅSTAD	1-4 anställda	Byggverksamhet
HMG, HÅKAN MÅNSSON GRÄV AB		SOLHEMSVÄGEN 2	GREVIE	1-4 anställda	Byggverksamhet
SNECKER, PONTUS	SNECKER BYGG OCH INTERIÖR	NÖTTE BACKAR 354	BÅSTAD	1-4 anställda	Byggverksamhet
BENGTSSON MONTAGE BÅSTAD AB		NÖTTE BACKAR 392	BÅSTAD	1-4 anställda	Byggverksamhet
GRYBAS, GINTAS	GFG BYGG	LJUNGVÄGEN 14	GREVIE	1-4 anställda	Byggverksamhet
ALESIUS, GINTARAS		STÅLHÖGAVÄGEN 92	BÅSTAD	1-4 anställda	Byggverksamhet
NV ENTREPRENAD AB		SKEADALSVÄGEN 44	BÅSTAD	1-4 anställda	Byggverksamhet
ROBERT IVARSSON BYGG AB		ÄNGELSBÄCKS BYAVÄG 26	BÅSTAD	1-4 anställda	Byggverksamhet
KONSES AB		BJÄREDSVÄGEN 145	BÅSTAD	1-4 anställda	Byggverksamhet
SNECKER BYGG & INTERIÖR AB		NÖTTE BACKAR 354	BÅSTAD	1-4 anställda	Byggverksamhet

ENTREPRENAD MOBRUK AB		BJÄREDSVÄGEN 128	BÅSTAD	1-4 anställda	Byggverksamhet
NVS INSTALLATION AKTIEBOLAG	NVS BJÄRE RÖR	GRUSÅSVÄGEN 4 A	GREVIE	5-9 anställda	Byggverksamhet
SVENSSON, BO	BÅSTAD FASAD & BYGG	TIMMERSVÄGEN 4	GREVIE	5-9 anställda	Byggverksamhet
PERSSON, KENTH		BÖSKESTORPSVÄGEN 101	BÅSTAD	0 anställda	Handel; reparation av motorfordon och motorcyklar
JÖNSSON, BO	BO JÖNSSON GREVIE	GRUSÅSVÄGEN 6	GREVIE	0 anställda	Handel; reparation av motorfordon och motorcyklar
GUSTAFSSON, JAN-OLOF	GUSTAFSSONS KAROSSERISERVICE	SALOMONHÖGSVÄGEN 204	BÅSTAD	0 anställda	Handel; reparation av motorfordon och motorcyklar
LIDART KOMMANDITBOLAG		ÄNGELSBÄCKSVÄGEN 65	BÅSTAD	0 anställda	Handel; reparation av motorfordon och motorcyklar
PORSKÄRRET AKTIEBOLAG		SINARPSVÄGEN 271	BÅSTAD	0 anställda	Handel; reparation av motorfordon och motorcyklar
BIRGITTA WOLCHER HANDELSBOLAG		SKOLGATAN 20	GREVIE	0 anställda	Handel; reparation av motorfordon och motorcyklar
ANDERSSON, BO ÅKE THOMAS	GREVIE BIL & MEKANISKA VERKSTAD	SPARVVÄGEN 3	GREVIE	0 anställda	Handel; reparation av motorfordon och motorcyklar
FAGERQUIST, ANNIKA	FAGERQUIST TEXT & DESIGN	AXELSTORPSVÄGEN 37	BÅSTAD	0 anställda	Handel; reparation av motorfordon och motorcyklar
LARBRO, PETER		RANARPSVÄGEN 54	BÅSTAD	0 anställda	Handel; reparation av motorfordon och motorcyklar
JOHANSSON, GUNILLA	G-GRÖNT	HÅLARPSVÄGEN 1	GREVIE	0 anställda	Handel; reparation av motorfordon och motorcyklar
KEROI AB		ÖVRE ÖLLÖVSVÄGEN 69	BÅSTAD	0 anställda	Handel; reparation av motorfordon och motorcyklar
ÖSTGÖTA LÖK AKTIEBOLAG		SINARPSVÄGEN 271	BÅSTAD	0 anställda	Handel; reparation av motorfordon och motorcyklar
RAGNARSSON, LIESELOTTE ELSE		SÄLLESVÄGEN 1	BÅSTAD	0 anställda	Handel; reparation av motorfordon och motorcyklar
MÖLDER, LENA	KIT. LENA MÖLDER	NÖTTE BACKAR 354	BÅSTAD	0 anställda	Handel; reparation av motorfordon och motorcyklar
NILTOM WINES AB		BRÄKNEVÄGEN 3	BÅSTAD	0 anställda	Handel; reparation av motorfordon och motorcyklar
AHLSTRÖM PROMOTION AKTIEBOLAG		ÄNGELHOLMSVÄGEN 263	BÅSTAD	0 anställda	Handel; reparation av motorfordon och motorcyklar
PRO-TEC STOCKHOLM AB		BJÄREDSVÄGEN 145	BÅSTAD	0 anställda	Handel; reparation av motorfordon och motorcyklar
NPN VILLAN AB		TIMMERSVÄGEN 29	GREVIE	0 anställda	Handel; reparation av motorfordon och motorcyklar
BÅSTAD ANTIKT & HEM AB		AXELTORPSVÄGEN 2	BÅSTAD	0 anställda	Handel; reparation av motorfordon och motorcyklar
HERNBORG, NILS	SEGELSTORPS SOMMARAFFÄR	NORRA BÄCKAHUSVÄGEN 1	BÅSTAD	0 anställda	Handel; reparation av motorfordon och motorcyklar
JOHANSSON, KARIN		KVINNABÖSKEVÄGEN 45	BÅSTAD	0 anställda	Handel; reparation av motorfordon och motorcyklar
MOBERG, STEFAN	MOBERG INTERNATIONAL TIMBER AGENCY	KLÖVERVÄGEN 17	GREVIE	0 anställda	Handel; reparation av motorfordon och motorcyklar
LINDSTRÖM, EBBA		KLAMPVÄGEN 4	BÅSTAD	0 anställda	Handel; reparation av motorfordon och motorcyklar
CLAARSON LIVS AB	ICA NÄRA	GRUSÅSVÄGEN 2	GREVIE	10-19 anställda	Handel; reparation av motorfordon och motorcyklar
BJÄRE LANTMÄN EKONOMISK FÖRENING		GRUSÅSVÄGEN 1	GREVIE	1-4 anställda	Handel; reparation av motorfordon och motorcyklar
EDV. ELIASSON LINEA AB		ÄNGELSBÄCKSVÄGEN 65	BÅSTAD	1-4 anställda	Handel; reparation av motorfordon och motorcyklar
MOSER-TEXTIL AKTIEBOLAG		GIMLEVÄGEN 84	GREVIE	1-4 anställda	Handel; reparation av motorfordon och motorcyklar
PERSSON, TORGNY		ÖVRE ÖLLÖVSVÄGEN 18	BÅSTAD	1-4 anställda	Handel; reparation av motorfordon och motorcyklar
OTTOSSON, HANS THOMAS ALFRED		SINARPSVÄGEN 271	BÅSTAD	1-4 anställda	Handel; reparation av motorfordon och motorcyklar
BÅSTAD ANTENN AKTIEBOLAG		AXELSTORPSVÄGEN 2	BÅSTAD	1-4 anställda	Handel; reparation av motorfordon och motorcyklar
MÖBELBESLAG GH AB		BJÄREDSVÄGEN 122	BÅSTAD	1-4 anställda	Handel; reparation av motorfordon och motorcyklar
WILDLIFE GARDEN AB		ÄNGELHOLMSVÄGEN 263	BÅSTAD	1-4 anställda	Handel; reparation av motorfordon och motorcyklar
BRÖDERNA FRICKE HANDELS AB		ÄNGELSBÄCKSVÄGEN 175 BJÄRLUNDA	BÅSTAD	1-4 anställda	Handel; reparation av motorfordon och motorcyklar
PROMINENT-IT AB		ÄNGELHOLMSVÄGEN 263	BÅSTAD	1-4 anställda	Handel; reparation av motorfordon och motorcyklar
TRADELOXX AB		ÄNGELHOLMSVÄGEN 263	BÅSTAD	1-4 anställda	Handel; reparation av motorfordon och motorcyklar
BRAND NW BÅSTAD AB		ÄNGELHOLMSVÄGEN 263	BÅSTAD	1-4 anställda	Handel; reparation av motorfordon och motorcyklar
FUNDAMENTUM BYGG AB		BRATTENBORGSVÄGEN 5	BÅSTAD	1-4 anställda	Handel; reparation av motorfordon och motorcyklar
KA OF SWEDEN AB		ÄNGELHOLMSVÄGEN 263	BÅSTAD	1-4 anställda	Handel; reparation av motorfordon och motorcyklar
MALMANDER TRADE AB		KYRKBYVÄGEN 11	BÅSTAD	1-4 anställda	Handel; reparation av motorfordon och motorcyklar
A DENT PDR AB		HÖKVÄGEN 20	GREVIE	1-4 anställda	Handel; reparation av motorfordon och motorcyklar
N.P. NILSSONS TRÄVARUAKTIEBOLAG	HUVUDKONTOR/LAGER	TIMMERSVÄGEN 29	GREVIE	20-49 anställda	Handel; reparation av motorfordon och motorcyklar
WILLAB AKTIEBOLAG		HÅLARPSVÄGEN 15	GREVIE	50-99 anställda	Handel; reparation av motorfordon och motorcyklar
MASKINKOMPANIET I BÅSTAD AB		JÄRNVÄGSGATAN 2	GREVIE	5-9 anställda	Handel; reparation av motorfordon och motorcyklar
FAIRNET AB		ÄNGELHOLMSVÄGEN 263	BÅSTAD	5-9 anställda	Handel; reparation av motorfordon och motorcyklar
ÖLLÖVGRÖNT AB		VILHELMSFÄLTSVÄGEN 137	BÅSTAD	5-9 anställda	Handel; reparation av motorfordon och motorcyklar
JOHANNESSENS KLÄDESHANDEL AB		AXELSTORPSVÄGEN 203	BÅSTAD	5-9 anställda	Handel; reparation av motorfordon och motorcyklar
HALL, CONNY	HEDAGÅRDENCONNY HALLS ÅKERI	VYSTEBOGERSVÄGEN 64	BÅSTAD	1-4 anställda	Transport och magasinering



KENNETH G ÅKERI AB		BJÄREDSVÄGEN 56	BÅSTAD	1-4 anställda	Transport och magasinering
BÅSTAD LAGER OCH LOGISTIK AKTIEBOLAG		ÄNGELHOLMSVÄGEN 263	BÅSTAD	1-4 anställda	Transport och magasinering
KILLEBÄCKSTORP I BÅSTAD AKTIEBOLAG		STOCKABRÅNEVÄGEN 180	BÅSTAD	5-9 anställda	Transport och magasinering
HOLMAN, TIMOTHY	HOLMANS HOTEL	KVINNABÖSKEVÄGEN 24	BÅSTAD	0 anställda	Hotell- och restaurangverksamhet
HCM BÅSTAD AB		LYNGÅKRAVÄGEN 39	BÅSTAD	0 anställda	Hotell- och restaurangverksamhet
ENEMAN, ULLA INGER GUNILLA	ENEMAN LUNCH&CATERING	ÄNGELHOLMSVÄGEN 263	BÅSTAD	1-4 anställda	Hotell- och restaurangverksamhet
JANSSON, LEIF	LEIF'S KÖK&CATERING	SALOMONHÖGSVÄGEN 336	BÅSTAD	1-4 anställda	Hotell- och restaurangverksamhet
TIM HOLMAN LIMITED UK FILIAL		KVINNABÖSKEVÄGEN 24	BÅSTAD	1-4 anställda	Hotell- och restaurangverksamhet
SKÅNEPÅGARNAS GASTRONOMI & CATERING AB	ÅKAGÅRDENS GOLFKROG	LYNGÅKRAVÄGEN 39	BÅSTAD	5-9 anställda	Hotell- och restaurangverksamhet
SLOWFOX GRAMMOFON I KARLSKOGA AKTIEBOLAG		HAVSTENSVÄGEN 226	BÅSTAD	0 anställda	Informations- och kommunikationsverksamhet
FALK, LARSÅKE		ÄNGELSBÄCKSVÄGEN 5	BÅSTAD	0 anställda	Informations- och kommunikationsverksamhet
MOVIEMAKERS SYD AB		JÄRNVÄGSGATAN 23	GREVIE	0 anställda	Informations- och kommunikationsverksamhet
HORNDAHL, MATHIAS		GIMLEVÄGEN 56	GREVIE	0 anställda	Informations- och kommunikationsverksamhet
OMNINET AB		NÖTTE BACKAR 147	BÅSTAD	0 anställda	Informations- och kommunikationsverksamhet
PALMÉN, JOHAN		BÖSKEDALSVÄGEN 14	GREVIE	0 anställda	Informations- och kommunikationsverksamhet
JOHANSSON, GUNILLA		RÖRMADSVÄGEN 90	BÅSTAD	0 anställda	Informations- och kommunikationsverksamhet
CASPTON AB		ÄNGELHOLMSVÄGEN 263	BÅSTAD	0 anställda	Informations- och kommunikationsverksamhet
SUNDBERG, BERT AXEL	BAS - FILM	JÄRNVÄGSGATAN 23	GREVIE	0 anställda	Informations- och kommunikationsverksamhet
VIRTUAL DESKTOP INFRASTRUCTURES SWEDEN AB		GRIMMES VÄG 21	BÅSTAD	0 anställda	Informations- och kommunikationsverksamhet
JOHANSSON, UNO ROLAND		GIMLEVÄGEN 132	BÅSTAD	0 anställda	Informations- och kommunikationsverksamhet
KLING, CLAS		LJUNGVÄGEN 48	GREVIE	0 anställda	Informations- och kommunikationsverksamhet
PROMIT PROACTIVE MANAGEMENT OF IT AB		ÄNGELHOLMSVÄGEN 263	BÅSTAD	1-4 anställda	Informations- och kommunikationsverksamhet
NADOX AB		ÄNGELHOLMSVÄGEN 263	BÅSTAD	1-4 anställda	Informations- och kommunikationsverksamhet
JAFAGRA INVEST AB		SALOMONHÖGSVÄGEN 346	BÅSTAD	0 anställda	Finans- och försäkringsverksamhet
ADCONA AB		GIMLEVÄGEN 80	GREVIE	0 anställda	Finans- och försäkringsverksamhet
LAGE LINDH FÖRVALTNINGS AB		TVÄRSTIGEN 16	GREVIE	0 anställda	Finans- och försäkringsverksamhet
JK MODERBOLAG I BÅSTAD AB		AXELSTORPSVÄGEN 203	BÅSTAD	0 anställda	Finans- och försäkringsverksamhet
IVAB AB		GIMLEVÄGEN 109	BÅSTAD	0 anställda	Finans- och försäkringsverksamhet
NILSSON, MAJ-LILL MONICA		KILLEBÄCKSTORPSVÄGEN 283	BÅSTAD	0 anställda	Fastighetsverksamhet
RANARPS,SEGELSTORPS OCH ÄNGELSBÄCKS VÄGFÖRENING		SÖDRA HOVALLSVÄGEN 12	BÅSTAD	0 anställda	Fastighetsverksamhet
WIJK, PER EDVARD VICTOR		VILHELMSFÄLTSVÄGEN 81	BÅSTAD	0 anställda	Fastighetsverksamhet
LILJEKVIST, ROGER		KILLERÖDS BYAVÄG 143	BÅSTAD	0 anställda	Fastighetsverksamhet
STIFTELSEN BJÄRUPSGÅRDENS KONSTMUSÉUM		AXELSTORPSVÄGEN 56	BÅSTAD	0 anställda	Fastighetsverksamhet
JÖNSSON, LISBETH ANITA		STÅLHÖGAVÄGEN 92	BÅSTAD	0 anställda	Fastighetsverksamhet
JOHANSSON, MATS		KVINNABÖSKEVÄGEN 45	BÅSTAD	0 anställda	Fastighetsverksamhet
PAULSSON, LAILA ROS-MARIE ELISABET		KILLEBÄCKSTORPSVÄGEN 192	BÅSTAD	0 anställda	Fastighetsverksamhet
BENGTSSON, LENA BIRGITTA		BJÄREDSVÄGEN 68	BÅSTAD	0 anställda	Fastighetsverksamhet
HALL, ANNE		VYSTEBOGERSVÄGEN 64	BÅSTAD	0 anställda	Fastighetsverksamhet
BÖSKETORP RANCH, PETER NIDELIUS		TIMMERVÄGEN 29	GREVIE	0 anställda	Fastighetsverksamhet
GUNNARSSON, STAFFAN		KILLERÖDS BYAVÄG 81	BÅSTAD	0 anställda	Fastighetsverksamhet
GUNNARSSON, EVA		KILLERÖDS BYAVÄG 81	BÅSTAD	0 anställda	Fastighetsverksamhet
GREVIE SAMHÄLLES VÄGFÖRENING		LJUNGVÄGEN 43	GREVIE	0 anställda	Fastighetsverksamhet
ANDERSSON, JAN HÅKAN		SKROCKAHÖGSVÄGEN 30	GREVIE	0 anställda	Fastighetsverksamhet
KVINNABÖSKE KROG AB		KVINNABÖSKEVÄGEN 45	BÅSTAD	0 anställda	Fastighetsverksamhet
JKF I BÅSTAD AB		AXELSTORPSVÄGEN 203	BÅSTAD	0 anställda	Fastighetsverksamhet
WETTER, CARL		ÖLLÖVSVÄGEN 130	BÅSTAD	0 anställda	Fastighetsverksamhet
LJUNGSTADEN NR 1 HANDELSBOLAG		ÄNGELHOLMSVÄGEN 263	BÅSTAD	0 anställda	Fastighetsverksamhet
PAULSSON, FREDRIK		HAVSTENSVÄGEN 119	BÅSTAD	0 anställda	Fastighetsverksamhet
ÖSTRA VAREGÅRDEN 1:42		AXELSTORPSVÄGEN 2	BÅSTAD	0 anställda	Fastighetsverksamhet
VIEBKE, ULRIKA		AXELSTORPSVÄGEN 2	BÅSTAD	0 anställda	Fastighetsverksamhet

AXELSTORPS VATTEN O AVLOPPS SAMFÄLL.FÖR		BRATTENBORGSVÄGEN 10	BÅSTAD	0 anställda	Fastighetsverksamhet
AXELSTORPS VÄGFÖRENING		OFFERSTIGEN 2	BÅSTAD	0 anställda	Fastighetsverksamhet
ÄNGELSBÄCKS NEDRE VÄGSAMFÄLLIGHET		STOCKABRÅNEVÄGEN 180	BÅSTAD	0 anställda	Fastighetsverksamhet
BOSSON, LENA		BRATTENBORGSVÄGEN 99	BÅSTAD	0 anställda	Fastighetsverksamhet
BÅSTAD INDUSTRI TOMT, BITAB AB		ÄNGELHOLMSVÄGEN 263	BÅSTAD	1-4 anställda	Fastighetsverksamhet
LÅNG, OLLE ANDREAS		NÖTTE BACKAR 194	BÅSTAD	0 anställda	Verksamhet inom juridik, ekonomi, vetenskap och teknik
TERNE, MADELEINE	STALL KILLEBÄCK	KILLEBÄCKSTORPSVÄGEN 184	BÅSTAD	0 anställda	Verksamhet inom juridik, ekonomi, vetenskap och teknik
GRIPSHOLMSHUS AKTIEBOLAG		KLÖVERVÄGEN 8	GREVIE	0 anställda	Verksamhet inom juridik, ekonomi, vetenskap och teknik
REHNQUIST, STIG		OFFERSTIGEN 1	BÅSTAD	0 anställda	Verksamhet inom juridik, ekonomi, vetenskap och teknik
LEHMBECK MALMQUIST, WINNI	WINNI DESIGN	NÖTTE BACKAR 37	BÅSTAD	0 anställda	Verksamhet inom juridik, ekonomi, vetenskap och teknik
NILSSON, BÖRJE	BÖRJE NILSSON BYGGKONSULT	NORRA HOVALLSVÄGEN 15	BÅSTAD	0 anställda	Verksamhet inom juridik, ekonomi, vetenskap och teknik
PERSSON, IWONA	BJÄRELIDENS BOKFÖRING & FASTIGHETSFÖRVALTNING	BJÄREDSVÄGEN 145	BÅSTAD	0 anställda	Verksamhet inom juridik, ekonomi, vetenskap och teknik
GREVÅKER, GÖSTA	FIRMA GÖSTA GREVÅKER	SKOLGATAN 24	GREVIE	0 anställda	Verksamhet inom juridik, ekonomi, vetenskap och teknik
BARKMAN O BARKMAN IDÉ UTVECKLING AB		TINGSVÄGEN 41	BÅSTAD	0 anställda	Verksamhet inom juridik, ekonomi, vetenskap och teknik
WRETLIND, HANS	GALZIG HANS WRETLIND	KILLEBÄCKSTORPSVÄGEN 139	BÅSTAD	0 anställda	Verksamhet inom juridik, ekonomi, vetenskap och teknik
BERNTSSON, BERNT		TIMMERVÄGEN 46	GREVIE	0 anställda	Verksamhet inom juridik, ekonomi, vetenskap och teknik
ADVOKAT GÖRAN FORSSBERG AB		ÄNGELSBÄCKSVÄGEN 65	BÅSTAD	0 anställda	Verksamhet inom juridik, ekonomi, vetenskap och teknik
VILHELM STENBERG AB		KLÖVERVÄGEN 23	GREVIE	0 anställda	Verksamhet inom juridik, ekonomi, vetenskap och teknik
OTTOSSON, METTE		BÖSKEDALSVÄGEN 132	BÅSTAD	0 anställda	Verksamhet inom juridik, ekonomi, vetenskap och teknik
ADITO AB		KYRKBYVÄGEN 7	BÅSTAD	0 anställda	Verksamhet inom juridik, ekonomi, vetenskap och teknik
MEGAMANUS AB		KONVALJVÄGEN 20	GREVIE	0 anställda	Verksamhet inom juridik, ekonomi, vetenskap och teknik
KÖBLÖS, MARIANNA		ATTEKÖPSVÄGEN 79	BÅSTAD	0 anställda	Verksamhet inom juridik, ekonomi, vetenskap och teknik
TELLEBORN, DANIEL	REKLAMAGENTEN I SVERIGE	LJUNGVÄGEN 21	GREVIE	0 anställda	Verksamhet inom juridik, ekonomi, vetenskap och teknik
MER-BYRÅN HANDELSBOLAG		ÄNGELHOLMSVÄGEN 263	BÅSTAD	0 anställda	Verksamhet inom juridik, ekonomi, vetenskap och teknik
HOVENÄS, FREDRIK	HOVENÄS TEKNIK & LANTBRUKSTJÄNST	LJUNGVÄGEN 49 B	GREVIE	0 anställda	Verksamhet inom juridik, ekonomi, vetenskap och teknik
TIME2CREATE AB		ÄNGELHOLMSVÄGEN 263	BÅSTAD	0 anställda	Verksamhet inom juridik, ekonomi, vetenskap och teknik
SKALLERUP, JEFFREY		BÖSKESTORPSVÄGEN 101	BÅSTAD	0 anställda	Verksamhet inom juridik, ekonomi, vetenskap och teknik
ÅKVIST, FREDRIK	BÅSTAD TECHSUPPORT	ÄNGELHOLMSVÄGEN 254	BÅSTAD	0 anställda	Verksamhet inom juridik, ekonomi, vetenskap och teknik
KJELLQVIST, HÅKAN		SLÅTTERGUBBSVÄGEN 19	BÅSTAD	0 anställda	Verksamhet inom juridik, ekonomi, vetenskap och teknik
DAVERO AB		ÄNGELHOLMSVÄGEN 263	BÅSTAD	0 anställda	Verksamhet inom juridik, ekonomi, vetenskap och teknik
BYGGKONSULTEN BÅSTAD AB		ÄNGELHOLMSVÄGEN 263	BÅSTAD	0 anställda	Verksamhet inom juridik, ekonomi, vetenskap och teknik
AXELSTORPSGÅRDEN AB		AXELSTORPSVÄGEN 228	BÅSTAD	0 anställda	Verksamhet inom juridik, ekonomi, vetenskap och teknik
SIÖHOLM, MARIANNE		SEGELSTORPSVÄGEN 40	BÅSTAD	0 anställda	Verksamhet inom juridik, ekonomi, vetenskap och teknik
KJELLQVIST, TIMMY	AJSEE SERVICES	SLÅTTERGUBBSVÄGEN 19	BÅSTAD	0 anställda	Verksamhet inom juridik, ekonomi, vetenskap och teknik
SVENSKA KLASSKORT AB		STÅLHÖGAVÄGEN 12	GREVIE	0 anställda	Verksamhet inom juridik, ekonomi, vetenskap och teknik
PARABOLICA NEW MEDIA HANDELSBOLAG		BÖSKEDALSVÄGEN 17	GREVIE	0 anställda	Verksamhet inom juridik, ekonomi, vetenskap och teknik
KÅBERG KARLSSON, JENNY	JENNY KÅBERG METALLDESIGN	SALOMONHÖGSVÄGEN 176	BÅSTAD	0 anställda	Verksamhet inom juridik, ekonomi, vetenskap och teknik
SVENSSONS EL OCH AUTOMATION AB		SEGELSTORPSVÄGEN 123	BÅSTAD	0 anställda	Verksamhet inom juridik, ekonomi, vetenskap och teknik
KORROSIONSFORSKNING AKTIEBOLAG		ÄNGELHOLMSVÄGEN 263	BÅSTAD	1-4 anställda	Verksamhet inom juridik, ekonomi, vetenskap och teknik
ANDERS HJERT BYGGKONSULT AKTIEBOLAG		OFFERSTIGEN 7	BÅSTAD	1-4 anställda	Verksamhet inom juridik, ekonomi, vetenskap och teknik
ALLGORAY AB		NYEBROVÄGEN 1	BÅSTAD	1-4 anställda	Verksamhet inom juridik, ekonomi, vetenskap och teknik
RITA & RUTA RITKONTOR AB		ÄNGELHOLMSVÄGEN 263	BÅSTAD	1-4 anställda	Verksamhet inom juridik, ekonomi, vetenskap och teknik
LINDAB INTERNATIONAL AB		JÄRNVÄGSGATAN 41	GREVIE	1-4 anställda	Verksamhet inom juridik, ekonomi, vetenskap och teknik
ERNEHAG CONSULTING AB		KLÖVERVÄGEN 21	GREVIE	1-4 anställda	Verksamhet inom juridik, ekonomi, vetenskap och teknik
KONSULTAKTIEBOLAGET FYREN		VÄLMOSSAVÄGEN 28	BÅSTAD	1-4 anställda	Verksamhet inom juridik, ekonomi, vetenskap och teknik
HILLTOP SIGNALING AB		ATTEKÖPSVÄGEN 79	BÅSTAD	1-4 anställda	Verksamhet inom juridik, ekonomi, vetenskap och teknik
OLSSON, LARS TOMMY	FM SUPPORT	KILLERÖDSVÄGEN 55	BÅSTAD	1-4 anställda	Verksamhet inom juridik, ekonomi, vetenskap och teknik
SJN KONSULT AB		LYNGÅKRAVÄGEN 54	BÅSTAD	1-4 anställda	Verksamhet inom juridik, ekonomi, vetenskap och teknik
TEMA KLASSKORT SWEDEN AB		STÅLHÖGAVÄGEN 12	GREVIE	20-49 anställda	Verksamhet inom juridik, ekonomi, vetenskap och teknik
LINDAB VENTILATION AKTIEBOLAG	HUVUDKONTOR	JÄRNVÄGSGATAN 41	GREVIE	20-49 anställda	Verksamhet inom juridik, ekonomi, vetenskap och teknik

LINDAB AB		JÄRNVÄGSGATAN 41	GREVIE	50-99 anställda	Verksamhet inom juridik, ekonomi, vetenskap och teknik
WILLIAMSSON, HANS RUNE ANDERS	RUNES AGENTURER	INDUSTRIVÄGEN 16	GREVIE	0 anställda	Uthyrning, fastighetservice, resetjänster och andra stödtjänster
FRITZSON, BO GÖRAN	F-SOUND MUSIC	HAVSTENSVÄGEN 208	BÅSTAD	0 anställda	Uthyrning, fastighetservice, resetjänster och andra stödtjänster
MAGNUSSON, CLAS MAGNUS	CLAES MAGNUSSON ALLTJÄNST	GETAKROKSVÄGEN 2	BÅSTAD	0 anställda	Uthyrning, fastighetservice, resetjänster och andra stödtjänster
CARDOSO, JOSHUA	GOOD LAWNS UPPSALA	BÖSKEDALSVÄGEN 15	GREVIE	0 anställda	Uthyrning, fastighetservice, resetjänster och andra stödtjänster
SALMON, DAVID	SAMS GARDENS GREEN	SALOMONHÖGSVÄGEN 176	BÅSTAD	0 anställda	Uthyrning, fastighetservice, resetjänster och andra stödtjänster
PERSSON, PER LENNART ROLAND		LJUNGVÄGEN 16	GREVIE	0 anställda	Uthyrning, fastighetservice, resetjänster och andra stödtjänster
BJÖRCK, CHARLOTTA		TRANVÄGEN 6	GREVIE	0 anställda	Uthyrning, fastighetservice, resetjänster och andra stödtjänster
AURALDSSON, LISETTE		SKEADALSVÄGEN 107	BÅSTAD	0 anställda	Uthyrning, fastighetservice, resetjänster och andra stödtjänster
FRAKTEX SVENSKA AKTIEBOLAG		BJÄREDSVÄGEN 128	BÅSTAD	1-4 anställda	Uthyrning, fastighetservice, resetjänster och andra stödtjänster
BÅSTAD BEVAKNING AB		ÄNGELHOLMSVÄGEN 263	BÅSTAD	1-4 anställda	Uthyrning, fastighetservice, resetjänster och andra stödtjänster
AMSELDUS, SEBASTIAN	ADITO BILDNING	KYRKBYVÄGEN 7	BÅSTAD	0 anställda	Utbildning
GUSTAVSSON, ANDREAS		KONVALJVÄGEN 12	GREVIE	0 anställda	Utbildning
EDENFALK, MALIN		KVINNABÖSKEVÄGEN 23	BÅSTAD	0 anställda	Utbildning
WALTERSSON, KRISTER		SKOLGATAN 10	GREVIE	0 anställda	Utbildning
JAMES, MELANIE	MJ CLASSIC PILATES	ÄNGELHOLMSVÄGEN 263	BÅSTAD	0 anställda	Utbildning
BÅSTAD KOMMUN	FÖRSKOLA BACKABYN	MÄRGELVÄGEN 8	GREVIE	10-19 anställda	Utbildning
BÅSTAD KOMMUN	BACKASKOLAN	MÄRGELVÄGEN 12	GREVIE	20-49 anställda	Utbildning
FÖRÄLDRAFÖRENINGEN I GREVIE		TIMMERSVÄGEN 28	GREVIE	5-9 anställda	Utbildning
JANSSON, GÖRAN	LEG. PSYKOTERAPEUT, SOCIONOM GÖRAN JANSSON	SLOTTET 25	FÖRSLÖV	0 anställda	Vård och omsorg; sociala tjänster
ANDSBERG, ELISABETH PAULINA		AXELSTORPSVÄGEN 267	BÅSTAD	0 anställda	Vård och omsorg; sociala tjänster
MATTSSON, VILLY	DR WILLY MATTSSONS LÄKARPRAKTIK	ÄNGELSBÄCKS BYAVÄG 29	BÅSTAD	0 anställda	Vård och omsorg; sociala tjänster
SCHACHT, LII	NAPSPORT CLINIC	KILLERÖDS BYAVÄG 124	BÅSTAD	0 anställda	Vård och omsorg; sociala tjänster
GREVIEKRETSEN AV SVENSKA RÖDA KORSET		INDUSTRIVÄGEN 9	GREVIE	0 anställda	Vård och omsorg; sociala tjänster
FRIDH, KRISTINA		NÖTTE BACKAR 402	BÅSTAD	0 anställda	Vård och omsorg; sociala tjänster
SYDLIDEN AKTIEBOLAG		BJÄREDSVÄGEN 128	BÅSTAD	10-19 anställda	Vård och omsorg; sociala tjänster
SVENSSON, TORE		HÅLARPSVÄGEN 41	GREVIE	1-4 anställda	Vård och omsorg; sociala tjänster
GÖRAN JÖNSSON TANDVÅRD AB		AXELSTORPSVÄGEN 265	BÅSTAD	1-4 anställda	Vård och omsorg; sociala tjänster
STERNER, HELEN	HELEN STERNER	SÖDRA BÄCKAHUSVÄGEN 21	BÅSTAD	1-4 anställda	Vård och omsorg; sociala tjänster
VAN RAATH KLINIKERNA AB		HÅLARPSVÄGEN 180	BÅSTAD	1-4 anställda	Vård och omsorg; sociala tjänster
AVONOVA HÄLSA SYD AB		HÅLARPSVÄGEN 10	GREVIE	1-4 anställda	Vård och omsorg; sociala tjänster
BÅSTAD KOMMUN	ALMGÅRDENS SERVICEHEM	GRIMMES VÄG 46 ALMGÅRDEN	BÅSTAD	20-49 anställda	Vård och omsorg; sociala tjänster
MAX ASSISTANS AB		RANARPSVÄGEN 54	BÅSTAD	50-99 anställda	Vård och omsorg; sociala tjänster
FÖREN FÖR GAMMELDANSENS VÄNNER FÖRSLÖV		LJUNGVÄGEN 50 B	GREVIE	0 anställda	Kultur, nöje och fritid
ROMARE, PERNILLA	ROMARE 3R	JÄRNVÄGSGATAN 18	GREVIE	0 anställda	Kultur, nöje och fritid
WETTER, GUNDEL	WETTER MEDIA	ÖLLÖVSVÄGEN 130	BÅSTAD	0 anställda	Kultur, nöje och fritid
LOZANI, CASTAN	H. LOZANI	ÄNGELSBÄCKSVÄGEN 330	BÅSTAD	0 anställda	Kultur, nöje och fritid
HAYWOOD, MICHAEL		SKOLGATAN 13	GREVIE	0 anställda	Kultur, nöje och fritid
HANKE, PERNILLA	BJÄREDSGÅRDEN	BJÄREDSVÄGEN 41	BÅSTAD	0 anställda	Kultur, nöje och fritid
GROH-WAHLSTRÖM, BARBARA JOAN	BARBARA GROH STUDIO	ÄNGELHOLMSVÄGEN 263	BÅSTAD	0 anställda	Kultur, nöje och fritid
WETTERSTRÖM, PETER	KRONPRINSENS TENNISCENTER	RYSSBERGSVÄGEN 10	BÅSTAD	0 anställda	Kultur, nöje och fritid
PEDERSEN, LARS	LP EVENT	HÅLARPSVÄGEN 24	GREVIE	0 anställda	Kultur, nöje och fritid
LEIJONHUFVUD, GÖRAN	TEXTMÖLLAN ÄNGELSBÄCK	KILLEBÄCKSTORPSVÄGEN 118	BÅSTAD	0 anställda	Kultur, nöje och fritid
BENSTEAD, PHILIP JOHN		TRANVÄGEN 9	GREVIE	0 anställda	Kultur, nöje och fritid
ENGQVIST, BEATRICE AGNETA ERICSDOTTE		KILLEBÄCKSTORPSVÄGEN 118	BÅSTAD	0 anställda	Kultur, nöje och fritid
GREVIE BYGDEGÅRD, IDROTTSPARKEN		HÅLARPSVÄGEN 14 IDROTTSPARKEN	GREVIE	1-4 anställda	Kultur, nöje och fritid
AKTIEBOLAGET KVINNABÖSKE MUSIK		HAVSTENSVÄGEN 226	BÅSTAD	1-4 anställda	Kultur, nöje och fritid
KENOSIS AB		ÄNGELHOLMSVÄGEN 263	BÅSTAD	1-4 anställda	Kultur, nöje och fritid
ÅKAGÅRDENS GOLFBANA AKTIEBOLAG		LYNGÅKRAVÄGEN 39	BÅSTAD	5-9 anställda	Kultur, nöje och fritid
SKÅNSKA GOLFBANEBOLAGET AKTIEBOLAG		SALOMONHÖGSVÄGEN 336	BÅSTAD	5-9 anställda	Kultur, nöje och fritid

BJÄREFRISÖRERNA HANDELSBOLAG		GRUSÅSVÄGEN 2	GREVIE	0 anställda	Annan serviceverksamhet
HANSSON, KARIN	U DO I DO WE DO 4U	LJUNGVÄGEN 57 B	GREVIE	0 anställda	Annan serviceverksamhet
KARLSSON, ROLF	BJÄRE CYKEL & MOTOR	JÄRNVÄGSGATAN 1	GREVIE	0 anställda	Annan serviceverksamhet
NORÉN, TORBORG MARITA	KLIPPSTUGAN PÅ BORGGÅRDEN	GREVIE BYAVÄG 134	BÅSTAD	0 anställda	Annan serviceverksamhet
AXELSSON, ÅSA		KILLERÖDSVÄGEN 102	BÅSTAD	0 anställda	Annan serviceverksamhet
MÅRTENSSON, STIG NICLAS	TRAINING SEASON SWEDEN	INDUSTRIVÄGEN 14	GREVIE	0 anställda	Annan serviceverksamhet
SYNSKADADES FÖR I ÄNGELHOLM-BÅSTAD		KILLERÖDSVÄGEN 78	BÅSTAD	0 anställda	Annan serviceverksamhet
PAULSSON, ANITA		SEGELSTORPSVÄGEN 113	BÅSTAD	0 anställda	Annan serviceverksamhet
HJERT, ANDERS		OFFERSTIGEN 7	BÅSTAD	0 anställda	Avdelning saknas
STIFTELSEN HEMVÄRNSGÅRDEN I GLIMMINGE		LJUNGVÄGEN 24	GREVIE	0 anställda	Avdelning saknas
JOHANSSON, ROY		ATTEKÖPSVÄGEN 242	BÅSTAD	0 anställda	Avdelning saknas
WELLBRO, KERSTIN		ÄNGELBÄCKSVÄGEN 5	BÅSTAD	0 anställda	Avdelning saknas
ANDERSSON, JEANETTE		ÖLLÖVSVÄGEN 210	BÅSTAD	0 anställda	Avdelning saknas
JOHANSSON, STINA ELISABET		ÄNGELHOLMSVÄGEN 263	BÅSTAD	0 anställda	Avdelning saknas
SVENSSON, TORSTEN ENAR		SKROCKAHÖGSVÄGEN 116	BÅSTAD	0 anställda	Avdelning saknas
CARLSSON, EDGAR SIGURD		MÄRGENSVÄGEN 6	GREVIE	0 anställda	Avdelning saknas
VIEBKE, MAGNUS	BÅSTAD ANTENN	AXELSTORPSVÄGEN 2	BÅSTAD	0 anställda	Avdelning saknas

## Definitioner, kommentarer:

### **FASTIGHET:**

Vad är en fastighet ?

All mark är indelad i fastigheter, bebodda och obebodda.

Till fastigheterna hör byggnader och anläggningar av olika slag.

Fastigheter indelas efter beskattningskategori. För fastigheter som är delade räknas med respektive fastighetsdel som egen fastighet om fastigheten har olika ägare och/eller är av olika fastighetstyp.

En fastighet består av ett eller flera avgränsade områden på marken.

Till en fastighet kan höra byggnader, skog, vatten m.m.

Alla fastigheter har en särskild beteckning inom en kommun (namn och nummer),

t.ex. Viken 10:2 i Lyckeby kommun.

I dag finns i Sverige ca 3,2 milj. fastigheter registrerade.

1,9 milj. av dessa är bebodda.

### **BEFOLKNING:**

Befolkningen i ett LEA-område utgörs av alla som är folkbokförda på en fastighet inom området.

### **Civilstånd**

Civilståndsuppgifterna hämtas från folkbokföringen. Med ogifta menas personer som aldrig varit gifta. I kategorin gifta ingår även registrerade partnerskap, i änka/änkling ingår efterlevande partner och i skilda ingår separerad partner.

### **Ålder**

Åldersuppgifter avser ålder vid årets slut.

### **Flyttningar**

Flyttningsstatistiken - liksom all annan befolkningsstatistik - bygger på uppgifter från folkbokföringen. Flyttning definieras som att en person har bytt bostad och regelmässigt vistas i den nya bostaden.

I flyttningsstatistiken gäller dessutom villkoret att flyttningen skett från en fastighet till en annan fastighet.

I Sverige flyttar årligen ca 1,1 milj. personer, ca 14 % av folkmängden.

Högst flyttningsfrekvens finns i åldrarna 18-25 år.

Flyttningsöverskott anges som skillnaden mellan in- och utflyttningar.

### **INKOMSTER:**

#### **Medianinkomst - personer**

Medianinkomsten anger ett mittersta värde, d.v.s. det är lika många individer eller familjer som har högre inkomst än medianinkomsten som det är som har lägre. (jämför med medelinkomst)

Medianinkomsten som redovisas i tabellen med sammanräknad förvärvsinkomst för personer har beräknats för samtliga personer 16 år och äldre. Beloppen redovisas i tusentals kronor.

## **Sammanräknad förvärvsinkomst**

Det som personerna i området deklarerat under "Inkomst av tjänst" och "Inkomst av näringsverksamhet" bildar tillsammans sammanräknad förvärvsinkomst. Kapitalinkomster ingår alltså inte.

## **Medianinkomst - familjer**

Medianinkomsten som redovisas i tabellen med disponibel inkomst för familjer har beräknats för samtliga familjer 20 år och äldre. Med det menas familjer där den äldsta i familjen är 20 år eller äldre.

Beloppen redovisas i tusentals kronor.

## **Familj**

Familjer skapas främst utifrån civilståndsuppgifter i registret över totalbefolkningen (RTB):

- en familj består av maximalt två generationer som är folkbokförda på samma fastighet
- en familj bildas med utgångspunkt från den yngsta generationen om det finns fler än två generationer på fastigheten
- personer som är gifta med varandra/har registrerat partnerskap och är folkbokförda på samma fastighet ingår i samma familj
- en ogift person som är folkbokförd på samma fastighet som sin förälder/vårdnadshavare ingår i samma familj som denne
- sambor som har gemensamt barn och är folkbokförda på samma fastighet ingår i samma familj
- sambor utan gemensamt barn räknas som två familjer
- ensamstående räknas som familj

Observera!

Det är inte möjligt att göra personer till sambor med hjälp av RTB om gemensamt barn saknas. Detta medför att antalet ensamstående överskattas och att antalet sambor underskattas. SCB uppskattar att det finns minst 500 000 personer som är sambor, men som inte kan sammanföras till familj.

Notera också att SCB vid avgränsningen av familjer utgår från relationer mellan personer som är folkbokförda på samma fastighet. Personer som är bosatta i olika lägenheter på fastigheten kan då felaktigt bli betraktade som ingående i samma familj. Eftersom lägenhetsregister saknas kan folkbokföring på lägenhet inte genomföras. Det är därför inte möjligt att framställa statistik över familjer och hushåll av god kvalitet med folkbokföringen som grund.

## **Disponibel inkomst**

Disponibel inkomst är den summa som återstår för konsumtion och sparande sedan man från summa förvärvs- och kapitalinkomst dragit ifrån slutlig skatt och lagt till skattefria ersättningar och bidrag (t.ex. ekonom.bistånd, bostadsbidrag, barnbidrag etc.). Disponibel inkomst är det inkomstbegrepp i den totalräknade inkomststatistiken som tillsammans med begreppet "Köpkraft" bäst speglar köpkraften och levnadsstandarderna för olika grupper i samhället. Den disponibla inkomsten redovisas dock endast på familjenivå, vilket innebär en del problem vid jämförelser av medelvärden.

Ensamstående har normalt en lägre disponibel inkomst än gifta/sambeskattade. Vissa regioner har större andel ensamstående, medan andra har större andel gifta/sambeskattade.

## **ARBETSMARKNAD**

### **Arbetsställe**

Ett arbetsställe är varje adress, fastighet eller grupp av närliggande fastigheter där företaget bedriver verksamhet (ej hemadresser) och har anställd personal. De företag vars arbetsställen kommer med i redovisningen skall vara aktiva - d.v.s. uppfylla något av kriterierna att redovisa moms eller vara arbetsgivare eller ha F-skattesedel i kombination med momsfri bransch.

### **Näringsgren**

Näringsgren avser företagets/arbetsställets huvudsakliga verksamhet.

Om det vid ett företag/arbetsställe förekommer flera verksamhetsarter bestäms näringsgrenskoden i princip utifrån den verksamhet som sysselsätter flest anställda.

### **Förvärvsarbetande**

Som förvärvsarbetande räknas alla som bedöms ha utfört i genomsnitt en timmes arbete per vecka under november månad. Även de som varit tillfälligt frånvarande under perioden, t.ex. på grund av sjukdom, räknas som förvärvsarbetande.

### **Arbetspendling**

Med arbetspendling avses en förvärvsarbetande persons pendling mellan bostaden och arbetsplatsen.

Utpendling redovisar personer som bor i ett område och arbetar utanför området.

Inpendling visar personer som arbetar inom området i fråga men har sin bostad i en annan region.

## **SEKRETESS**

I redovisningar där risk för röjande av uppgifter om enskild person eller verksamhet kan förekomma tillämpas särskilda regler. Detta blir tydligt då statistiken gäller uppgifter på små geografiska områden.

Tabellerna innehåller inte några enskilda värden under 3;

1:or har omvandlats till noll och 2:or har omvandlats till 3:or.

När det gäller uppgifter om detaljhandelns omsättning anger "-" att uppgift inte föreligger eller att uppgift finns, men inte kan redovisas.

## **HUT**

### **Hushållens utgifter 2009 (HUT)**

Vid jämförelser mot 2007 har grp "Hushållstjänster" minskat. Det beror på att i gruppen ingår avgift till A-kassa och fackförening. Under 2007-2009 har dessa uppgifter inte kunnat hämtas från kontrolluppgiftsregister som tidigare utan har istället samlats in via kassabokföring. Denna uppgift kan därför vara under-skattad. Samtidigt har många personer lämnat A-kassan och de som är kvar har fått förändrad avgift.



## Hushållens utgifter i kronor per hushåll år 2009

Hushåll som bor i glesbygd och samtliga hushåll som deltog i urvalsundersökningen

"Hushållens utgifter" 2009.

	Glesbygd	Samtliga			
<b>Antal medverkande hushåll</b>	336	2 047	Siffrorna bygger på vad 336 hushåll som bor i glesbygd i hela landet har angett att man lägger pengar på.		
<b>Genomsnittligt antal personer</b>	2,5	2,1	Siffrorna som står under varje post med plus/minus anger osäkerhetsmarginalen.		
<b>Genomsnittligt antal konsumtionsenheter</b>	1,8	1,6			
<b>Beräknad populationsstorlek</b>	539 950 ± 62 800	4 002 530 ± 75 760			
<b>TOTALA UTGIFTERNA</b>	<b>310 990</b> ± 20 800	<b>276 320</b> ± 6 610	<b>Kött (forts)</b>		
<b>KÖPTA LIVSMEDEL</b>	<b>38 240</b> ± 2 900	<b>34 780</b> ± 890	Torkat, saltat eller rökt griskött	1 820 ± 240	1 510 ± 90
<b>Bröd, spannmålsprodukter</b>	6 580 ± 610	5 760 ± 200	Torkat, saltat eller rökt övrigt kött	200 ± 50	240 ± 30
Ris och produkter av ris	280 ± 60	290 ± 40	Kött, korv och korvpålägg	1 390 ± 190	1 100 ± 60
därav Ris	160 ± 40	160 ± 30	Sylta, pastej, paté, charkvaror	440 ± 100	340 ± 60
Risprodukter	120 ± 30	130 ± 20	Kötträtter och övriga köttprodukter	220 ± 60	340 ± 50
Pasta och produkter av pasta	390 ± 70	450 ± 40	Kött - ospec	70 ± 40	100 ± 30
Mjöl, gryn	1 010 ± 300	740 ± 60	<b>Fisk och skaldjur</b>	2 310 ± 360	2 260 ± 140
Matbröd	2 740 ± 260	2 410 ± 90	Färsk, kylad eller fryst fisk	760 ± 150	890 ± 80
därav Hårt bröd	330 ± 60	310 ± 20	därav Torskfisk	240 ± 80	200 ± 30
Mjukt vitt matbröd	680 ± 110	600 ± 40	Laxfisk	300 ± 110	440 ± 60
Mjukt grovt/mörkt matbröd	400 ± 70	380 ± 30	Sill, strömming	30 ± 20	20 ± 10
Mjukt ljust matbröd	850 ± 120	690 ± 40	Övrig fisk	150 ± 50	180 ± 40
Matbröd ospec	470 ± 100	420 ± 40	Skaldjur	370 ± 110	320 ± 50
Bakverk	2 160 ± 310	1 870 ± 110	Kaviar, rom, andra fiskprod.	220 ± 100	150 ± 20
<b>Kött</b>	<b>7 730</b> ± 830	<b>7 040</b> ± 310	Fisk och skaldjursrätter och övriga fisk och skaldjursprodukter	940 ± 180	880 ± 70
Färskt, kylt eller fryst nötkött	1 080 ± 300	980 ± 90	Fisk och skaldjur - ospec	40 ± 30	50 ± 20
Färskt, kylt eller fryst griskött	1 440 ± 240	1 300 ± 90	<b>Mjök, ost och ägg</b>	6 910 ± 540	5 830 ± 170
Färskt, kylt eller fryst övrigt kött	260 ± 180	320 ± 170	Standardmjölk (fett >=1,5%)	520 ± 110	350 ± 30
Färskt, kylt eller fryst fågel	760 ± 140	790 ± 70	Mellan- och lättmjölk (fett <1,5%)	1 080 ± 140	950 ± 50
Torkat, saltat eller rökt nötkött	50 ± 30	. .	Mjölkpulver, konserverad mjölk	20 ± 10	40 ± 10

## Hushållens utgifter i kronor per hushåll år 2009

Hushåll som bor i glesbygd och samtliga hushåll som deltog i urvalsundersökningen

"Hushållens utgifter" 2009.

	Glesbygd	Samtliga		Glesbygd	Samtliga
<b>Mjök, ost och ägg (forts)</b>			<b>Grönsaker (forts)</b>		
Filmjök och yoghurt	1 040 ± 130	1 020 ± 50	Grönsaker som odlas för fruktens skull, färska	1 460 ± 170	1 370 ± 60
Grädde, gräddfil, crème fraiche (fett>=29%)	430 ± 70	340 ± 20	Lök, purjolök, färsk	180 ± 40	200 ± 10
Grädde, gräddfil, crème fraiche (fett<29%)	440 ± 60	350 ± 20	Svamp, färsk	90 ± 40	70 ± 10
Ost (fett >=17%)	1 840 ± 230	1 520 ± 80	Soppor, sallader, grönsaks- rätter	700 ± 120	670 ± 40
Ost (fett <17%)	920 ± 150	730 ± 50	Rotfrukter	260 ± 50	230 ± 20
Ägg	590 ± 80	530 ± 30	Potatis	440 ± 70	410 ± 30
Mjök, ost och ägg - ospec	.	.	Potatisprodukter (pommes frites, pulvermos mm)	400 ± 80	360 ± 30
<b>Oljor och fetter</b>	1 210 ± 130	1 010 ± 50	Grönsaker - ospec	50 ± 30	80 ± 20
därav Smör	540 ± 80	420 ± 30	<b>Sötsaker, socker</b>	3 540 ± 380	3 170 ± 130
Margarin (fett>=40%)	290 ± 60	240 ± 20	Socker, sirap, honung, sötningemedel	230 ± 50	230 ± 30
Margarin (fett<40%)	110 ± 30	90 ± 10	Sylt, marmelad, mos	230 ± 50	200 ± 20
Olivolja, matolja, majonnäs	270 ± 60	250 ± 30	Glass	580 ± 130	590 ± 50
<b>Frukt och bär</b>	3 280 ± 360	2 970 ± 130	Övriga sötsaker, godis, choklad	2 490 ± 290	2 150 ± 110
Äpplen	370 ± 70	370 ± 30	<b>Såser, dressingar, kryddsåser</b>	700 ± 100	610 ± 40
Päron	130 ± 40	110 ± 10	<b>Salt och kryddor</b>	380 ± 70	400 ± 30
Bananer	570 ± 90	500 ± 30	<b>Bakpulver, övriga hushålls- tillsatser, buljong</b>	330 ± 60	300 ± 30
Citrusfrukter	490 ± 90	480 ± 30	<b>Snacks</b>	390 ± 70	420 ± 40
Övrig färsk frukt	390 ± 90	370 ± 30	<b>Ospec livsmedel</b>	660 ± 390	950 ± 220
Torkad frukt och bär, nötter	680 ± 160	530 ± 50	<b>ALKOHOLFRIA DRYCKER</b>	<b>3 050</b> ± 270	<b>2 680</b> ± 110
Bär	440 ± 100	440 ± 40	<b>Frukt- och grönsaksjuice, nektar</b>	490 ± 90	490 ± 40
Frukt och bärkonserv, soppor	150 ± 50	120 ± 20	<b>Läskedrycker</b>	1 190 ± 160	1 070 ± 70
Frukt och bär - ospec	50 ± 20	60 ± 10	<b>Mineral- o. sodavatten</b>	240 ± 60	220 ± 30
<b>Grönsaker</b>	4 190 ± 400	4 030 ± 150	<b>Kaffe</b>	890 ± 130	700 ± 50
därav Sallad, olika sorter, färsk	430 ± 80	470 ± 40	<b>Te</b>	160 ± 50	150 ± 20
Kål, färsk	190 ± 40	160 ± 20	<b>Kakao</b>	70 ± 20	50 ± 10

## Hushållens utgifter i kronor per hushåll år 2009

Hushåll som bor i glesbygd och samtliga hushåll som deltog i urvalsundersökningen

"Hushållens utgifter" 2009.

	Glesbygd	Samtliga		Glesbygd	Samtliga
<b>UTEMÅLTIDER</b>	<b>8 210</b>	<b>10 450</b>	<b>MÖBLER, INVENTARIER, TEXTILIER , HUSHÅLLSUTRUSTNING</b>	<b>20 630</b>	<b>16 070</b>
	± 1 300	± 720		± 4 490	± 1 740
<b>ALKOHOLHALTIGA DRYCKER (även lättöl)</b>	<b>3 970</b>	<b>4 000</b>	Möbler och inventarier, mattor och andra golvbeläggningar	7 610	6 810
	± 820	± 340		± 2 030	± 1 280
<b>TOBAK</b>	<b>2 320</b>	<b>2 020</b>	Textilier	1 990	1 360
	± 610	± 250		± 1 240	± 320
<b>FÖRBRUKNINGSVAROR</b>	<b>6 570</b>	<b>6 290</b>	Hushållsutrustning	11 030	7 900
	± 880	± 320		± 3 070	± 1 010
Personlig hygien	3 420	3 590	<b>HÄLSO- OCH SJUKVÅRD</b>	<b>7 600</b>	<b>6 400</b>
	± 650	± 260		± 2 200	± 880
Övriga förbrukningsvaror	3 150	2 700	<b>TRANSPORT</b>	<b>60 090</b>	<b>42 650</b>
	± 450	± 150		± 7 580	± 2 540
<b>HUSHÅLLSTJÄNSTER</b>	<b>15 140</b>	<b>13 530</b>	Inköp av bil	17 100	10 760
	± 2 190	± 740		± 4 890	± 1 660
Barntillsyn	1 850	1 600	Inköp av övriga persontransportmedel	2 810	2 750
	± 450	± 120		± 1 310	± 690
Fackavgift, övriga försäkringar	6 560	5 890	Drift av bil	33 210	21 990
	± 910	± 270		± 4 490	± 1 450
Övriga tjänster	6 740	6 040	Ränta (bil - brutto), bilskatt	3 160	1 820
	± 1 860	± 660		± 530	± 100
<b>KLÄDER OCH SKOR</b>	<b>12 460</b>	<b>13 710</b>	Drift av övriga persontransportmedel	1 300	960
	± 2 130	± 1 080		± 320	± 220
<b>Kläder</b>	<b>9 500</b>	<b>11 210</b>	Ränta (ej bil - brutto), fordonskatt (ej bil)	100	70
	± 1 670	± 930		± 80	± 30
därav Utekläder	1 430	2 490	Lokalresor, transporttjänster	2 420	4 300
	± 600	± 570		± 1 120	± 540
Övriga kläder	5 800	6 350	<b>FRITID OCH KULTUR</b>	<b>56 790</b>	<b>53 620</b>
	± 1 270	± 570		± 6 150	± 2 130
Underkläder	1 280	1 340	Fritidsbostad	2 210	2 690
	± 350	± 140		± 1 650	± 520
Accessoarer, hattar, mössor, vantar etc.	560	500	Radio och TV	3 160	2 950
	± 180	± 90		± 750	± 230
<b>Skor</b>	<b>2 970</b>	<b>2 510</b>	Lek, sport, hobby	9 890	7 530
	± 1 030	± 400		± 3 200	± 1 140
<b>BOSTAD</b>	<b>74 560</b>	<b>70 210</b>	Ur, kamera, fototjänster	1 890	1 650
	± 5 420	± 1 670		± 770	± 290
Hyra/avgift för hyres-/borätt (inkl garage)	8 040	30 740	Resor, hotell	9 070	13 180
	± 2 580	± 1 360		± 1 980	± 920
Reparationer	10 250	5 820	Övrig fritid	13 580	9 240
	± 2 850	± 910		± 2 980	± 800
Hem och villaförsäkring	2 850	2 030	Underhållning	1 520	1 610
	± 220	± 80		± 550	± 260
Tjänster förknippade med bostaden	9 100	4 280	Böcker, tidningar, TV-licens etc.	9 510	9 360
	± 1 020	± 280		± 860	± 400
Elektricitet, gas och andra bränslen	20 620	11 350	Mobiltelefon (samtal och abonnemang)	2 600	2 600
	± 1 880	± 560		± 490	± 170
Räntor (brutto)	22 410	14 840	Fast telefon (samtal och abonnemang)	3 350	2 810
	± 2 650	± 930		± 280	± 100