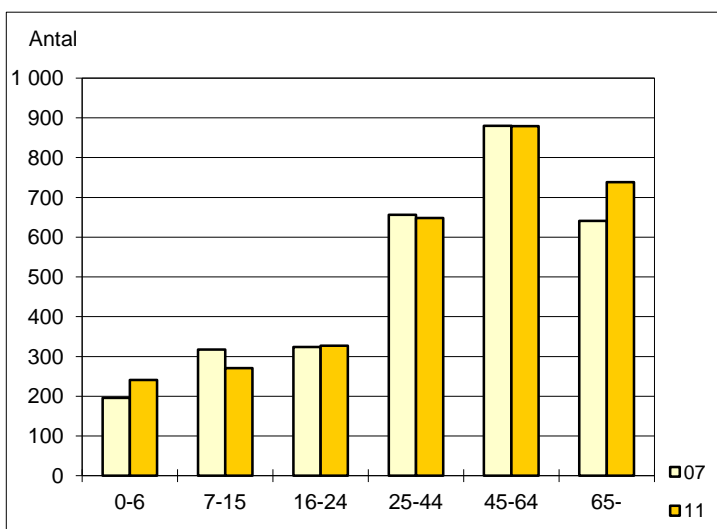




## Befolkning

### Befolkning 2007/2011



### Befolkningsförändringar 2011

Antal födda	34
Döda	28
Födelsenetto	6
<b>Inflyttade</b>	<b>223</b>
0-19 år	45
20-44	106
45-64	50
65-w	22
<b>Utflyttade</b>	<b>228</b>
0-19 år	51
20-44	120
45-64	33
65-w	24
Flyttningsnetto	-5
Förändring totalt	1

### Befolkning 2011-12-31

Register: Registret över totalbefolkningen (RTB)

Kön	Ålder						Totalt	Civilstånd 18 år - w				Totalt
	0-6	7-15	16-24	25-44	45-64	65-		Ogifta	Gifta	Änkl./Änka	Skilda	
Män	121	151	167	328	443	351	1 561	441	646	38	119	1 244
Kvinnor	120	120	160	320	436	387	1 543	344	631	148	144	1 267
<b>Totalt</b>	<b>241</b>	<b>271</b>	<b>327</b>	<b>648</b>	<b>879</b>	<b>738</b>	<b>3 104</b>	<b>785</b>	<b>1 277</b>	<b>186</b>	<b>263</b>	<b>2 511</b>

### Befolkning 2007-12-31

Register: Registret över totalbefolkningen (RTB)

Kön	Ålder						Totalt	Civilstånd 18 år - w				Totalt
	0-6	7-15	16-24	25-44	45-64	65-		Ogifta	Gifta	Änkl./Änka	Skilda	
Män	104	170	170	341	443	297	1 525	436	627	39	104	1 206
Kvinnor	92	147	154	315	437	344	1 489	307	608	151	133	1 199
<b>Totalt</b>	<b>196</b>	<b>317</b>	<b>324</b>	<b>656</b>	<b>880</b>	<b>641</b>	<b>3 014</b>	<b>743</b>	<b>1 235</b>	<b>190</b>	<b>237</b>	<b>2 405</b>

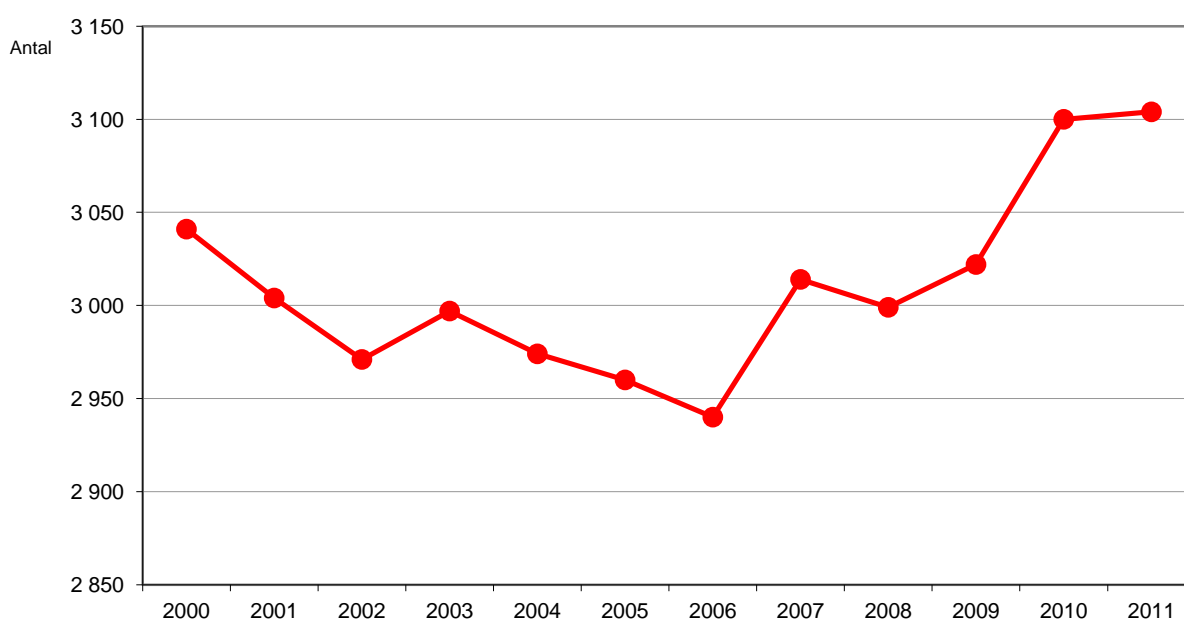
## Förslöv

Befolkningsstatistik forts

### Befolkning 2000 - 2011

Register: Registret över totalbefolkningen (RTB)

Kön	År											
	2000	2001	2002	2003	2004	2005	2006	2007	2008	2009	2010	2011
Män	1 521	1 508	1 511	1 512	1 508	1 498	1 481	1 525	1 519	1 528	1 560	1 561
Kvinnor	1 520	1 496	1 460	1 485	1 466	1 462	1 459	1 489	1 480	1 494	1 540	1 543
Totalt	3 041	3 004	2 971	2 997	2 974	2 960	2 940	3 014	2 999	3 022	3 100	3 104



## Fastigheter

### Fastigheter efter fastighetstyp och boende 2011-01-01

Källa: Fastighetstaxeringsregistret

Fastighetstyp	Totalt antal fastigheter	därav		
		bebodda fastigheter		obebodda fastigheter
		Antal	Boende	
Lantbruksfastigheter	294	105	282	189
Småhusfastigheter exkl fritidshus	1 097	853	2 358	244
Fritidshusfastigheter	364	59	120	305
Hyreshusfastigheter	29	12	306	17
Övriga fastigheter	105	5	16	100
<b>Totalt antal fastigheter</b>	<b>1 889</b>	<b>1 034</b>	<b>3 082</b>	<b>855</b>

## Förlöv

### Inkomster

#### Sammanräknad förvärvsinkomst 2010, personer

Källa: Inkomst- och taxeringsregistret

	Ålder				
	16-24	25-44	45-64	65-	totalt
Medianinkomst i området (tkr)	23	243	282	169	209
Medianinkomst i riket i (tkr)	22	254	279	176	215

tkr = tusental kronor

#### Disponibel inkomst 2010, familjer

Källa: Inkomst- och taxeringsregistret

Antal familjer	1 518
Medianinkomst i området (tkr)	282
Medianinkomst i riket i (tkr)	238

### Arbetsställen

#### Antal arbetsställen 2011

Källa: Företagsdatabasen

	Antal arbetsställen
<i>antal anställda</i>	
0	276
1-4	46
5-9	11
10-19	14
20-	9
<hr/>	
<i>Näringsgren</i>	
Jordbruk, skogsbruk och fiske	109
Utvinning av mineral	
Tillverkning	10
Försörjning av el, gas, värme och kyla	
Vattenförsörjning; avloppsrening, avfallshantering o	1
Byggverksamhet	38
Handel; reparation av motorfordon och motorcyklar	28
Transport och magasinering	8
Hotell- och restaurangverksamhet	5
Informations- och kommunikationsverksamhet	6
Finans- och försäkringsverksamhet	4
Fastighetsverksamhet	19
Verksamhet inom juridik, ekonomi, vetenskap och t	48
Uthyrning, fastighetsservice, resetjänster och andra	18
Offentlig förvaltning och försvar; obligatorisk socialfi	1
Utbildning	14
Vård och omsorg; sociala tjänster	14
Kultur, nöje och fritid	11
Annan serviceverksamhet	11
Avdelning saknas	11
<b>Totalt</b>	<b>356</b>

En redovisning av vilka arbetsställen som ligger till grund för tabellen finns i en särskild arbetsställelista.

#### Arbetspendling 2010

Källa: Registerbaserad arbetsmarknadsstatistik

Pendlingsrelation	Antal
Förvärsarbetande med bostad i området	1 477
Bor och arbetar i området	300
Pendlar ut från området	1 177
Pendlar in till området	769
Uppgift saknas <sup>1)</sup>	0

1) Uppgift saknas om var personerna arbetar de ingår i gruppen "Förvärsarbetande med bostad i området".

Detta gör att alla pendlingsuppgifter måste tas med en nypa salt, liksom uppgiften om att man bor och arbetar i området.

### Detaljhandel\*

#### Regional omsättningsstatistik 2011

Källa: Momsregistret

Näringsgren	Omsättning i milj kr exkl moms
	Antal enheter
Detaljhandeln	116,4
Enheter med brett sortiment	36,1
Specialiserade livsmedelbutiker, tobak, apotek, sjukvårdsbutiker och parfymaffärer	9,5
Bensinstationer	
Övrig detaljhandel	23,0
Detaljhandel, ej butik	1,1
Hotell och Restaurangverksamhet	4,2
<b>Totalt</b>	<b>120,6</b>

\* Detaljhandel utom med motorfordon; reparationsverkstäder för hushållsartiklar och personliga artiklar. .. Färre än tre företag

## Förvärvsarbetande personer

## Förvärvsarbetande personer bosatta i området 2010

Källa: Registerbaserad arbetsmarknadsstatistik

	Ålder				Män	Kvinnor	Totalt
	16-24	25-44	45-64	65-			
<i>Näringsgren</i>							
Jordbruk, Skogsbruk, Fiske	3	20	38	3	54	10	64
Tillverkning och utvinning	23	99	118	3	186	56	242
Energiproduktion mm	0	6	4	0	9	3	12
Byggverksamhet	15	68	62	3	130	18	148
Handel och kommunikation	28	114	130	10	169	113	282
Finansiell verksamhet och företagstjänster	10	69	74	9	90	72	162
Utbildning och forskning	7	46	72	0	30	96	126
Vård och omsorg	21	82	162	8	40	233	273
Personliga och kulturella tjänster	18	41	46	5	32	78	110
Offentlig förvaltning mm	3	17	25	0	22	24	46
Ej specificerad verksamhet	0	4	7	3	7	6	13
<i>Sektor</i>							
Statlig sektor	0	8	12	0	15	6	21
Landsting	0	14	56	3	13	61	74
Kommun	22	97	159	7	56	229	285
Privat	105	447	511	34	685	412	1 097
Totalt	127	566	738	44	769	708	1 477

## Förvärvsarbetande personer bosatta i området 2006

Källa: Registerbaserad arbetsmarknadsstatistik

	Ålder				Män	Kvinnor	Totalt
	16-24	25-44	45-64	65-			
<i>Näringsgren</i>							
Jordbruk, Skogsbruk, Fiske	3	23	28	0	42	12	54
Tillverkning och utvinning	20	109	97	0	163	64	227
Energiproduktion mm	3	5	6	0	12	0	12
Byggverksamhet	16	49	75	4	128	16	144
Handel och kommunikation	35	101	134	3	179	94	273
Finansiell verksamhet och företagstjänster	10	53	68	6	74	63	137
Utbildning och forskning	5	52	63	3	31	92	123
Vård och omsorg	14	88	129	3	25	209	234
Personliga och kulturella tjänster	21	38	41	3	41	62	103
Offentlig förvaltning mm	0	12	23	3	19	18	37
Ej specificerad verksamhet	0	6	17	4	12	16	28
<i>Sektor</i>							
Statlig sektor	0	6	14	3	15	7	22
Landsting	3	22	41	0	10	56	66
Kommun	15	107	160	6	52	236	288
Privat	109	401	466	21	649	348	997
Totalt	127	536	681	30	726	647	1 373

## Arbetsställen i Förslövs gamla församling

Källa: SCB:s företagsregister

Företagsnamn	Benämning	Postadress	Ort	Storleksklass	Bransch
NILSSON, NILS INGMAR BERTIL		TOCKESUDEVÄGEN 184	FÖRSLÖV	0 anställda	Jordbruk, skogsbruk och fiske
GUSTAFSSON, BERTIL INGVAR		RANARPSVÄGEN 358	FÖRSLÖV	0 anställda	Jordbruk, skogsbruk och fiske
NILSSON, NILS-BÖRJE		SÖDRA HOVALLSVÄGEN 292	FÖRSLÖV	0 anställda	Jordbruk, skogsbruk och fiske
SONESSON, SVEN-ERIK BERTIL		RANARPSVÄGEN 356	FÖRSLÖV	0 anställda	Jordbruk, skogsbruk och fiske
HANSSON, JOE ASGER		VÄSTRA LJUNGBYVÄGEN 164	FÖRSLÖV	0 anställda	Jordbruk, skogsbruk och fiske
ALBINSSON, MATTS YNGVE		SÖDRA HOVALLSVÄGEN 259	FÖRSLÖV	0 anställda	Jordbruk, skogsbruk och fiske
HENRYSSON, NILS-ERIK HENRY		HÅLEVÄGEN 86	FÖRSLÖV	0 anställda	Jordbruk, skogsbruk och fiske
SVENSSON, CLAES-GÖRAN		MARGRETETORPSVÄGEN 278	FÖRSLÖV	0 anställda	Jordbruk, skogsbruk och fiske
BERTILSSON, KURT INGMAR TOMMY		RANARPSVÄGEN 265	FÖRSLÖV	0 anställda	Jordbruk, skogsbruk och fiske
SEBELIUS, NILS ERIK	BIL & MASKINSERVICE N-E SEBELIUS	SÖDRA HOVALLSVÄGEN 140	FÖRSLÖV	0 anställda	Jordbruk, skogsbruk och fiske
PETTERSSON, ANDERS		RANARPSVÄGEN 237	FÖRSLÖV	0 anställda	Jordbruk, skogsbruk och fiske
MATTSSON, ANDERS LENNART		TOCKESUDEVÄGEN 91	FÖRSLÖV	0 anställda	Jordbruk, skogsbruk och fiske
STARNERT, LARS-ERIC MAGNUS		RANARPSVÄGEN 286	FÖRSLÖV	0 anställda	Jordbruk, skogsbruk och fiske
NISSEN-LEMBKE, LENE MARIA		PENARPSVÄGEN 68	FÖRSLÖV	0 anställda	Jordbruk, skogsbruk och fiske
PERSSON, KARL-JOHAN	STUTERI STUBBÄNG	BENGTSGÅRDSVÄGEN 45	FÖRSLÖV	0 anställda	Jordbruk, skogsbruk och fiske
BENGTSSON, BERNT HÅKAN WILLY	BENGTSGÅRDS SNICKERI	BENGTSGÅRDSVÄGEN 101 FOGDAR P	FÖRSLÖV	0 anställda	Jordbruk, skogsbruk och fiske
JÖNSSON, HANS INGE		RÖRVÅNGSVÄGEN 40	FÖRSLÖV	0 anställda	Jordbruk, skogsbruk och fiske
PETTERSSON, NILS PETER CHRISTIAN		LYNGÅKRAVÄGEN 152	FÖRSLÖV	0 anställda	Jordbruk, skogsbruk och fiske
JOHANSSON, KENNETH		VÄSTRA LJUNGBYVÄGEN 133	FÖRSLÖV	0 anställda	Jordbruk, skogsbruk och fiske
JOHANSSON, SVEN JOHNNY		VIARPS BYAVÄG 6	FÖRSLÖV	0 anställda	Jordbruk, skogsbruk och fiske
BJÄRTUN, MAGNUS		VÄSTRA LJUNGBYVÄGEN 200	FÖRSLÖV	0 anställda	Jordbruk, skogsbruk och fiske
PERSSON, BENGT		KÄRRVÄGEN 5	FÖRSLÖV	0 anställda	Jordbruk, skogsbruk och fiske
WEMMERT, ANNE-MARIE		SÖDRA HOVALLSVÄGEN 164	FÖRSLÖV	0 anställda	Jordbruk, skogsbruk och fiske
GUSTAFSSON, LARS-ERIC		SÖDRA HOVALLSVÄGEN 323	FÖRSLÖV	0 anställda	Jordbruk, skogsbruk och fiske
JOHANSSON, KARL		NEDRE VIARPSVÄGEN 109	FÖRSLÖV	0 anställda	Jordbruk, skogsbruk och fiske
BENGTSSON, ERIK VERNER		RANARPSVÄGEN 359	FÖRSLÖV	0 anställda	Jordbruk, skogsbruk och fiske
OTTOSSON, JAN OLOF INGEMAR		VANTINGEVÄGEN 125	FÖRSLÖV	0 anställda	Jordbruk, skogsbruk och fiske
NILSSON, NILS BJÖRN MAGNUS		LILLAHULTSVÄGEN 107	FÖRSLÖV	0 anställda	Jordbruk, skogsbruk och fiske
ANDERSSON, HANS STURE CHRISTER		FOGDARPSVÄGEN 161	FÖRSLÖV	0 anställda	Jordbruk, skogsbruk och fiske
HANSSON, PER		VÄSTRA LJUNGBYVÄGEN 301	VEJBYSTRAND	0 anställda	Jordbruk, skogsbruk och fiske
GUDMUNDSSON, PER ERIK		SÖDRA KARSTORPS BYAVÄG 96	FÖRSLÖV	0 anställda	Jordbruk, skogsbruk och fiske
IVARSSON, TED ROGER JOAKIM		VÄSTRA LJUNGBYVÄGEN 196	FÖRSLÖV	0 anställda	Jordbruk, skogsbruk och fiske
LINDGREN, MAGNUS		LILLAHULTSVÄGEN 108	FÖRSLÖV	0 anställda	Jordbruk, skogsbruk och fiske
LEMBKE, BJARNE		PENARPSVÄGEN 68	FÖRSLÖV	0 anställda	Jordbruk, skogsbruk och fiske
PILERYD, PER		BENGTSGÅRDSVÄGEN 15	FÖRSLÖV	0 anställda	Jordbruk, skogsbruk och fiske
KARLSSON, MARKUS ERIK		SÖDRA HOVALLSVÄGEN 84	FÖRSLÖV	0 anställda	Jordbruk, skogsbruk och fiske
GUDMUNDSSON, SVEN		MARGRETETORPSVÄGEN 142	FÖRSLÖV	0 anställda	Jordbruk, skogsbruk och fiske
JANSSON, ANDERS		LILLAHULTSVÄGEN 38	FÖRSLÖV	0 anställda	Jordbruk, skogsbruk och fiske
SVENSSON, KARL-ERIK		RANARPSVÄGEN 322	FÖRSLÖV	0 anställda	Jordbruk, skogsbruk och fiske
SVENSSON, LENNART		LYNGÅKRAVÄGEN 116	FÖRSLÖV	0 anställda	Jordbruk, skogsbruk och fiske
SVENSSON, GÖRAN	CONVOY LEASING	EKVÄGEN 10	FÖRSLÖV	0 anställda	Jordbruk, skogsbruk och fiske
BERNTSSON, GUNVOR BIRGITTA		STENHOTTEN 101	FÖRSLÖV	0 anställda	Jordbruk, skogsbruk och fiske
PERSSON, SVEN INGVAR		BJÄREVÄGEN 11	FÖRSLÖV	0 anställda	Jordbruk, skogsbruk och fiske
EBBESSON, BERTIL ROLAND		TRÄSKOMAKAREVÄGEN 68	FÖRSLÖV	0 anställda	Jordbruk, skogsbruk och fiske
HULT, LENA BARBRO		TRÄSKOMAKAREVÄGEN 20	FÖRSLÖV	0 anställda	Jordbruk, skogsbruk och fiske
EBBESSON, ASTA MARGARETA IRENE		TRÄSKOMAKAREVÄGEN 68	FÖRSLÖV	0 anställda	Jordbruk, skogsbruk och fiske
JANSSON, KARIN LISBETH MARIANN		VÄSTRA LJUNGBYVÄGEN 190	FÖRSLÖV	0 anställda	Jordbruk, skogsbruk och fiske

VÖCKS, GUNILLA		FOGDARPSVÄGEN 94	FÖRSLÖV	0 anställda	Jordbruk, skogsbruk och fiske
LINDBERG, HANS-OLOV		LÅNGAGÄRDSVÄGEN 59	FÖRSLÖV	0 anställda	Jordbruk, skogsbruk och fiske
ÅKESSON, BENGT TOMMY		RANARPSVÄGEN 486	FÖRSLÖV	0 anställda	Jordbruk, skogsbruk och fiske
PERSSON, CHRISTER		HÅLEVÄGEN 38	FÖRSLÖV	0 anställda	Jordbruk, skogsbruk och fiske
HARVIG, LARS		HIMMELSTORPSVÄGEN 91	FÖRSLÖV	0 anställda	Jordbruk, skogsbruk och fiske
JOHANSSON, BENGT ARNE HJALMAR	BEJO:S IMPORT JOHANSSON	RÖRVÅNGSVÄGEN 29	FÖRSLÖV	0 anställda	Jordbruk, skogsbruk och fiske
BJÄRTUN, CHRISTIAN		HÖVELVÄGEN 1	FÖRSLÖV	0 anställda	Jordbruk, skogsbruk och fiske
MALTESSON, INGMAR		VADEBÄCKSVÄGEN 33	FÖRSLÖV	0 anställda	Jordbruk, skogsbruk och fiske
RUDBERG PERSSON, LENA INGA MARIANNE		HIMMELSTORPSVÄGEN 91	FÖRSLÖV	0 anställda	Jordbruk, skogsbruk och fiske
TULLGREN, BENGT-OLOF MARTIN		NEDRE VIARPSVÄGEN 58	FÖRSLÖV	0 anställda	Jordbruk, skogsbruk och fiske
KARLSSON, GÖSTA INGVAR		SÖDRA HOVALLSVÄGEN 258	FÖRSLÖV	0 anställda	Jordbruk, skogsbruk och fiske
NILSSON, MATS		BÄCKVÄGEN 2	FÖRSLÖV	0 anställda	Jordbruk, skogsbruk och fiske
SANDBERG, ROGER MANNE		MARGRETETORPSVÄGEN 245	FÖRSLÖV	0 anställda	Jordbruk, skogsbruk och fiske
NILSSON, MARCUS		SÖDRA HOVALLSVÄGEN 292	FÖRSLÖV	0 anställda	Jordbruk, skogsbruk och fiske
LEMBKE, HANNA		PENARPSVÄGEN 68	FÖRSLÖV	0 anställda	Jordbruk, skogsbruk och fiske
ROMÁN, EVA CHRISTINA		HIMMELSTORPSVÄGEN 61	FÖRSLÖV	0 anställda	Jordbruk, skogsbruk och fiske
SUNDBERG, MALIN ASTRID KRISTINA		MARGRETETORPSVÄGEN 194	FÖRSLÖV	0 anställda	Jordbruk, skogsbruk och fiske
BERNDTSSON, BJÖRN		FORNÅKERSVÄGEN 14	FÖRSLÖV	0 anställda	Jordbruk, skogsbruk och fiske
LUNDBERG, TOM ROGER BORIS		PRÄSTGÅRDSVÄGEN 24	FÖRSLÖV	0 anställda	Jordbruk, skogsbruk och fiske
AXELSSON, BENGT	AXELSFÄLT	HARALYCKEVÄGEN 67	FÖRSLÖV	0 anställda	Jordbruk, skogsbruk och fiske
NILSSON, NILS-BERTIL		BRYGGAREVÄGEN 7	FÖRSLÖV	0 anställda	Jordbruk, skogsbruk och fiske
AXELSSON, LINNÉA VERONICA		RANARPSVÄGEN 372	FÖRSLÖV	0 anställda	Jordbruk, skogsbruk och fiske
PERSSON, EWA		FOGDARPSVÄGEN 161	FÖRSLÖV	0 anställda	Jordbruk, skogsbruk och fiske
PÅLSSON, FREDRIK		STATIONSVÄGEN 31 B	FÖRSLÖV	0 anställda	Jordbruk, skogsbruk och fiske
ROOTH, INGRID		EKVÄGEN 10	FÖRSLÖV	0 anställda	Jordbruk, skogsbruk och fiske
LILJA, HOLGER		FOGDARPS ÄNGAR 2	FÖRSLÖV	0 anställda	Jordbruk, skogsbruk och fiske
SONESSON, DANIEL		HARALYCKEVÄGEN 110	FÖRSLÖV	0 anställda	Jordbruk, skogsbruk och fiske
STRÖM, GÖRAN		DAMMVÄGEN 19	FÖRSLÖV	0 anställda	Jordbruk, skogsbruk och fiske
NAESS STRÖM, HEIDI		DAMMVÄGEN 19	FÖRSLÖV	0 anställda	Jordbruk, skogsbruk och fiske
RUDOLFSFÄLTS GÅRD HANDELSBOLAG		LUUNGBYHOLMSVÄGEN 224	FÖRSLÖV	0 anställda	Jordbruk, skogsbruk och fiske
BONNY DUE-BOJE, CHRISTINA		FOGDARPS ÄNGAR 98	FÖRSLÖV	0 anställda	Jordbruk, skogsbruk och fiske
SVEAHESTARKOMMANDITBOLAG		FOGDARPSVÄGEN 174	FÖRSLÖV	0 anställda	Jordbruk, skogsbruk och fiske
PERSSON, ANTON		ÅSELIDSVÄGEN 26	FÖRSLÖV	0 anställda	Jordbruk, skogsbruk och fiske
HANSSON, ULLA-BRITT		BYGDEGÅRDSVÄGEN 18 A	FÖRSLÖV	0 anställda	Jordbruk, skogsbruk och fiske
KJELL, ULRICA		FOGDARPSVÄGEN 60	FÖRSLÖV	0 anställda	Jordbruk, skogsbruk och fiske
KJELL, MAGNUS		FOGDARPSVÄGEN 60	FÖRSLÖV	0 anställda	Jordbruk, skogsbruk och fiske
EQUI TEAM INTERNATIONAL AB		HULTA ÄNGAR 20	FÖRSLÖV	0 anställda	Jordbruk, skogsbruk och fiske
JOHANSSON, MALTE VALDEMAR		VADEBÄCKSVÄGEN 41	FÖRSLÖV	0 anställda	Jordbruk, skogsbruk och fiske
PERSSON, STINA		RANARPSVÄGEN 292	FÖRSLÖV	0 anställda	Jordbruk, skogsbruk och fiske
FREDMAR, JEAN VALTER LENNART		LUUNGBYHOLMSVÄGEN 198	FÖRSLÖV	0 anställda	Jordbruk, skogsbruk och fiske
ERIKSSON, JAN HENRY		SÖDRA KARSTORPS BYAVÄG 37	FÖRSLÖV	0 anställda	Jordbruk, skogsbruk och fiske
JOHANSSON, HARALD VALDEMAR		HÅLEVÄGEN 84	FÖRSLÖV	0 anställda	Jordbruk, skogsbruk och fiske
KARLSSON, STIG IVAR		GRYTESKÄRSVÄGEN 100	FÖRSLÖV	0 anställda	Jordbruk, skogsbruk och fiske
OLOFSSON, SVEN ERIK		RANARPSVÄGEN 426	FÖRSLÖV	0 anställda	Jordbruk, skogsbruk och fiske
HJALMARSSON, KARL ERIK		MERCURIVÄGEN 1 C	FÖRSLÖV	0 anställda	Jordbruk, skogsbruk och fiske
NILSSON, BENGT RUNE VALTER		LILLAHULTSVÄGEN 107	FÖRSLÖV	0 anställda	Jordbruk, skogsbruk och fiske
HIDESTÅL, SVEN		HJÄLTABACKEN 3	FÖRSLÖV	0 anställda	Jordbruk, skogsbruk och fiske
ANDERSSON, ELSIE IRÉNE		HARALYCKEVÄGEN 46	FÖRSLÖV	0 anställda	Jordbruk, skogsbruk och fiske
LUNDBORG VÄRVELL, BIRGIT		SKÄRAGUBBENS VÄG 6	FÖRSLÖV	0 anställda	Jordbruk, skogsbruk och fiske
BILLSTIG GENTZ, EVA		FOGDARPS ÄNGAR 2	FÖRSLÖV	0 anställda	Jordbruk, skogsbruk och fiske

JÖNSSON, GUSTAV HENRY INGMAR		KROKEN 43	FÖRSLÖV	0 anställda	Jordbruk, skogsbruk och fiske
SUNDIN LIJEDORFF, MARCUS		RANARPSVÄGEN 335	FÖRSLÖV	0 anställda	Jordbruk, skogsbruk och fiske
OLSSON, ALF		SANDBÄCKSVÄGEN 42	FÖRSLÖV	0 anställda	Jordbruk, skogsbruk och fiske
OLSSON, INGEMAR		ÅSELIDSVÄGEN 28	FÖRSLÖV	0 anställda	Jordbruk, skogsbruk och fiske
FÖRSLÖVS HANDELSTRÄDGÅRD AB		VALLVÄGEN 1	FÖRSLÖV	10-19 anställda	Jordbruk, skogsbruk och fiske
HANSSON, MATTIAS		LJUNGBYHOLMSVÄGEN 43	FÖRSLÖV	1-4 anställda	Jordbruk, skogsbruk och fiske
FH LANTBRUK AKTIEBOLAG		FOGDARPSVÄGEN 161	FÖRSLÖV	1-4 anställda	Jordbruk, skogsbruk och fiske
HANSSON, ANDERS		LJUNGBYHOLMSVÄGEN 230	FÖRSLÖV	1-4 anställda	Jordbruk, skogsbruk och fiske
TED IVARSSON GRÖNT AB		VÄSTRA LJUNGBYVÄGEN 196	FÖRSLÖV	1-4 anställda	Jordbruk, skogsbruk och fiske
SKOGSBYRÅ PRIO SKOG AB		LJUNGBYHOLMSVÄGEN 208	FÖRSLÖV	1-4 anställda	Jordbruk, skogsbruk och fiske
P.O SANTESSON AKTIEBOLAG		KARDEHUSVÄGEN 30	FÖRSLÖV	5-9 anställda	Jordbruk, skogsbruk och fiske
SKALKAGÅRDEN AB		SÖDRA HOVALLSVÄGEN 201	FÖRSLÖV	5-9 anställda	Jordbruk, skogsbruk och fiske
SNICKERI YGGDRASIL HANDELSBOLAG		DAMMVÄGEN 20	FÖRSLÖV	0 anställda	Tillverkning
BARTE, ANDERS IVAR		FJÄRDINGSMANSVÄGEN 8	FÖRSLÖV	0 anställda	Tillverkning
LINDBERG, ULF	JERNBANAN KONSULT NORDEN	MEJERIVÄGEN 1	FÖRSLÖV	0 anställda	Tillverkning
RYEGÅRD, JAN		PENARPSVÄGEN 79	FÖRSLÖV	0 anställda	Tillverkning
HÄGGTOFT, RÅS		ÖNNARPSVÄGEN 29	FÖRSLÖV	0 anställda	Tillverkning
STIMTEC AB		TORGVÄGEN 16	FÖRSLÖV	0 anställda	Tillverkning
BENGTSSON, ANDERS	DETEK DESIGN OCH TEKNIK	BENGTSGÅRDSVÄGEN 101	FÖRSLÖV	0 anställda	Tillverkning
ALFREDSSON, RICKARD		LÅNGAGÄRDSVÄGEN 60	FÖRSLÖV	0 anställda	Tillverkning
HJALMARSSON MASKIN & MONTAGE SERVICE AB		LÅNGAGÄRDSVÄGEN 56	FÖRSLÖV	1-4 anställda	Tillverkning
RINGHS BAGERI OCH CONDITORIER AKTIEBOLAG		MERCURIVÄGEN 1 A	FÖRSLÖV	5-9 anställda	Tillverkning
SITA SVERIGE AB	DRIFTOMRÅDE FÖRSLÖV	MARGRETETORPSVÄGEN 84	FÖRSLÖV	20-49 anställda	Vattenförsörjning; avloppsrening, avfallshantering och sanering
NILSSON, SVEN OLOF HARALD		ÄTTEHÖGSVÄGEN 12	FÖRSLÖV	0 anställda	Byggverksamhet
NILSSON, MAGNUS	STORA HULTS TRÄDGÅRDSTJÄNST	NISSESTIGEN 9	FÖRSLÖV	0 anställda	Byggverksamhet
JOHANSSON, PAUL STANLEY	STANLEY JOHANSSONS MÅLERI	LÅNGAGÄRDSVÄGEN 61	FÖRSLÖV	0 anställda	Byggverksamhet
PERSSON, HÅKAN	VEJBY - SNICKAREN	GULMÅREVÄGEN 5	VEJBYSTRAND	0 anställda	Byggverksamhet
STURESSON, MAGNUS	MSS SNICKARSERVICE	BÄCKVÄGEN 46	FÖRSLÖV	0 anställda	Byggverksamhet
FRICK, BIRGITTA	BJÄRE FÖNSTERHANTVERK	STATIONSVÄGEN 17	FÖRSLÖV	0 anställda	Byggverksamhet
GRANKVIST, RALF		LJUNGBYHOLMSVÄGEN 19	FÖRSLÖV	0 anställda	Byggverksamhet
BERGMAN, MICHAEL	MICHAEL BERGMANS GRÄV	HULTA ÄNGAR 108	FÖRSLÖV	0 anställda	Byggverksamhet
ZINGA HANDELSBOLAG		MARGRETETORPSVÄGEN 7	FÖRSLÖV	0 anställda	Byggverksamhet
ENGDAHL, ROGER	RANARPS ENTREPRENAD	VISTORPSVÄGEN 202	FÖRSLÖV	0 anställda	Byggverksamhet
KOMPLIGENS FASTIGHETER AB		MARGRETETORPSVÄGEN 84	FÖRSLÖV	0 anställda	Byggverksamhet
AHLGREN, ROLAND		LÅNGAGÄRDSVÄGEN 24	FÖRSLÖV	0 anställda	Byggverksamhet
ALLT I SMIDE KARLSKRONA KOMMANDITBOLAG		LJUNGBYHOLMSVÄGEN 64	FÖRSLÖV	0 anställda	Byggverksamhet
NILSSON, RASMUS		EKVÄGEN 4	FÖRSLÖV	0 anställda	Byggverksamhet
BRYTNER, JONAS	JONAS BYGGTJÄNST FÖRSLÖV	JÖNS MÖLLERS VÄG 18	FÖRSLÖV	0 anställda	Byggverksamhet
VOZAR, LADISLAV		VANTINGEVÄGEN 229	FÖRSLÖV	0 anställda	Byggverksamhet
NILSSON, STAFFAN	BYGGFIRMA S.NILSSON FÖRSLÖV	EKVÄGEN 4	FÖRSLÖV	0 anställda	Byggverksamhet
INVENTA SKJUTDÖRRSSYSTEM AB		IDAS VÄG 5	VEJBYSTRAND	0 anställda	Byggverksamhet
DAHL, NILS ÅKE	TEKNIK I STORA HULT	IDAS VÄG 2	VEJBYSTRAND	0 anställda	Byggverksamhet
BERG, BENGT ARNE RICKARD		VÄSTRA LJUNGBYVÄGEN 102	FÖRSLÖV	0 anställda	Byggverksamhet
LIEKIS, VIDMANTAS		FOGDARPSVÄGEN 193	FÖRSLÖV	0 anställda	Byggverksamhet
OLSEN, RUDI	LJUSENERGITEKNIK I SKÅNE	ÖNNARPSVÄGEN 29	FÖRSLÖV	0 anställda	Byggverksamhet
BJÄRE ELMONTAGE AKTIEBOLAG		EKVÄGEN 2	FÖRSLÖV	10-19 anställda	Byggverksamhet
TRAFIKVERKET		VISTORPSVÄGEN 96	FÖRSLÖV	10-19 anställda	Byggverksamhet
G. ERLANDSSONS ENTREPRENAD AKTIEBOLAG		ÄTTEHÖGSVÄGEN 11	FÖRSLÖV	1-4 anställda	Byggverksamhet
HB BYGGN.FIRMA LARSSON O SVAHN		SÖDRA HOVALLSVÄGEN 16	FÖRSLÖV	1-4 anställda	Byggverksamhet
OLA OLSSONS EL AKTIEBOLAG		LJUNGBYHOLMSVÄGEN 16	FÖRSLÖV	1-4 anställda	Byggverksamhet

SAMSARA AB		VIARPSHULT 25	FÖRSLÖV	1-4 anställda	Byggverksamhet
T-UNDERTAK AKTIEBOLAG		LJUNGBYHOLMSVÄGEN 47	FÖRSLÖV	1-4 anställda	Byggverksamhet
FÖRSLÖV RÖR AKTIEBOLAG		VANTINGEVÄGEN 200	FÖRSLÖV	1-4 anställda	Byggverksamhet
SVENSSON, OLA		VÄSTRA LJUNGBYVÄGEN 275	VEJBYSTRAND	1-4 anställda	Byggverksamhet
SKILLHAMMAR, PER	PELLE SNICKARE	BONDEVÄGEN 3	FÖRSLÖV	1-4 anställda	Byggverksamhet
MICA VISTORP AB		LÅMMALYCKAN 3	FÖRSLÖV	1-4 anställda	Byggverksamhet
LAUK, ROBERT		FJÄRDINGSMANSVÄGEN 10	FÖRSLÖV	1-4 anställda	Byggverksamhet
PEAB ASFALT AB		MARGRETETORPSVÄGEN 84	FÖRSLÖV	200-499 anställda	Byggverksamhet
SKANSKA - VINCI HANDELSBOLAG		VISTORPSVÄGEN 94	FÖRSLÖV	200-499 anställda	Byggverksamhet
PEAB SVERIGE AB	HUVUDKONTOR	MARGRETETORPSVÄGEN 84	FÖRSLÖV	4000-4999 anställda	Byggverksamhet
JERRY HANSSONS BYGG AKTIEBOLAG		VANTINGEVÄGEN 12	FÖRSLÖV	5-9 anställda	Byggverksamhet
EKHEM, SVEN GUNNAR	EKHEMS GÅRD	HÅLEVÄGEN 45	FÖRSLÖV	0 anställda	Handel; reparation av motorfordon och motorcyklar
GUSTAFSSON, INGMAR	BILGÅRDEN I KARSTORP	VANTINGEVÄGEN 254	FÖRSLÖV	0 anställda	Handel; reparation av motorfordon och motorcyklar
PERSSON TOBAK OCH SPEL I FÖRSLÖV KOMMANDITBOLAG		SANDBÄCKSVÄGEN 2 A	FÖRSLÖV	0 anställda	Handel; reparation av motorfordon och motorcyklar
UPEK HANDELSBOLAG		LÅNGAGÄRDSVÄGEN 39	FÖRSLÖV	0 anställda	Handel; reparation av motorfordon och motorcyklar
BILLE, KARINA	BK FUNNY PRODUCTS	VANTINGEVÄGEN 123	FÖRSLÖV	0 anställda	Handel; reparation av motorfordon och motorcyklar
BENGTSSON, ANNA	ANNALUNDA I ÄNGELHOLM	MEJERIVÄGEN 8	FÖRSLÖV	0 anställda	Handel; reparation av motorfordon och motorcyklar
CENTURA AKTIEBOLAG		TORGVÄGEN 26	FÖRSLÖV	0 anställda	Handel; reparation av motorfordon och motorcyklar
ROLFSSON OLSSON, EVA		LILLAHULTSVÄGEN 118	FÖRSLÖV	0 anställda	Handel; reparation av motorfordon och motorcyklar
SKANDIA TECHNOLOGY KOMMANDITBOLAG		SÖDRA HOVALLSVÄGEN 20	FÖRSLÖV	0 anställda	Handel; reparation av motorfordon och motorcyklar
KNUTSSON, JONAS	JIKA DATA	PILLAS VÄG 25	VEJBYSTRAND	0 anställda	Handel; reparation av motorfordon och motorcyklar
BILD & LJUDSERVICE I ÄNGELHOLM AKTIEBOLAG		LÅNGAGÄRDSVÄGEN 53	FÖRSLÖV	0 anställda	Handel; reparation av motorfordon och motorcyklar
JÖRNSTEDT, DOINA	SANINOVA DOINA JÖRNSTEDT	MÅRTENS VÄG 16	FÖRSLÖV	0 anställda	Handel; reparation av motorfordon och motorcyklar
BJÄREDALENS HEM&TRÄDGÅRD HANDELSBOLAG		BJÄREDALSVÄGEN 436	FÖRSLÖV	0 anställda	Handel; reparation av motorfordon och motorcyklar
CHRISTENSEN, HELENE		RANARPSVÄGEN 298	FÖRSLÖV	0 anställda	Handel; reparation av motorfordon och motorcyklar
GRZELAK, MARCIN	AMERICAN SPIN CREAM VAGNAR OCH GLASS MASKINER	BOKESLIDEN 37	FÖRSLÖV	0 anställda	Handel; reparation av motorfordon och motorcyklar
LARSSON ERIKSSON CONSULTING AB		FÖRSLÖVS BYAVÄG 13	FÖRSLÖV	0 anställda	Handel; reparation av motorfordon och motorcyklar
BLV I FÖRSLÖV AKTIEBOLAG	STATOIL	BOKESLIDEN 5	FÖRSLÖV	10-19 anställda	Handel; reparation av motorfordon och motorcyklar
HEBERLEINS DELIKATESS KÖTT & CHARK AB		VANTINGEVÄGEN 15	FÖRSLÖV	10-19 anställda	Handel; reparation av motorfordon och motorcyklar
PEAB TRANSPORT & MASKIN AKTIEBOLAG		MARGRETETORPSVÄGEN 84	FÖRSLÖV	10-19 anställda	Handel; reparation av motorfordon och motorcyklar
KRONANS DROGHANDEL APOTEK AB	FÖRSLÖV VÅRDCENTRAL	FÄRGERIVÄGEN 2 A	FÖRSLÖV	1-4 anställda	Handel; reparation av motorfordon och motorcyklar
IN COMMON HANDELSBOLAG		RANARPSVÄGEN 363	FÖRSLÖV	1-4 anställda	Handel; reparation av motorfordon och motorcyklar
KUNGS HOLMS FOTO AKTIEBOLAG		FORNÅKERSVÄGEN 5	FÖRSLÖV	1-4 anställda	Handel; reparation av motorfordon och motorcyklar
BEST OF BRANCH SWEDEN AB		SANDBÄCKSVÄGEN 56	FÖRSLÖV	1-4 anställda	Handel; reparation av motorfordon och motorcyklar
BJÄRE BILSERVICE AB		BOKESLIDEN 5	FÖRSLÖV	1-4 anställda	Handel; reparation av motorfordon och motorcyklar
MG AMERICAN SPIN CREAM AB		BOKESLIDEN 37	FÖRSLÖV	1-4 anställda	Handel; reparation av motorfordon och motorcyklar
N.P. NILSSONS TRÄVARUAKTIEBOLAG		STATIONSVÄGEN 9	FÖRSLÖV	5-9 anställda	Handel; reparation av motorfordon och motorcyklar
BRUZA LIVS AB	ICA NÄRA	SANDBÄCKSVÄGEN 4	FÖRSLÖV	5-9 anställda	Handel; reparation av motorfordon och motorcyklar
BENCKER & BENCKER AKTIEBOLAG		PENARPSVÄGEN 19	FÖRSLÖV	5-9 anställda	Handel; reparation av motorfordon och motorcyklar
VIGOR ÅKERI AB		LILLAHULTSVÄGEN 110	FÖRSLÖV	0 anställda	Transport och magasinering
VALLBERG, PER	PER WALLBERGS TAXI	LJUNGBYHOLMSVÄGEN 17	FÖRSLÖV	0 anställda	Transport och magasinering
FALK, KENNY	FALKS KURIOSAGÅRD	BJÄREVÄGEN 12	FÖRSLÖV	0 anställda	Transport och magasinering
BROMAN, JOAKIM	JOCKES BUDBIL	BJÄREDALSVÄGEN 436	FÖRSLÖV	0 anställda	Transport och magasinering
EBBESSON, MICHAEL	FÖRSLÖVS ALLTJÄNST	VANTINGEVÄGEN 265	FÖRSLÖV	0 anställda	Transport och magasinering
IDCZAK, JOSEF BOGDAN		MARGRETETORPSVÄGEN 52	FÖRSLÖV	0 anställda	Transport och magasinering
JOCKES BUDBILAR AKTIEBOLAG		BJÄREDALSVÄGEN 436	FÖRSLÖV	1-4 anställda	Transport och magasinering
BARKÅKRA TRANSPORT AB		RANARPSVÄGEN 423	FÖRSLÖV	1-4 anställda	Transport och magasinering
BRODDESSON, MAX STEFAN	IDEL UNDER MAX BRODDESSON	LJUNGBYHOLMSVÄGEN 24	FÖRSLÖV	0 anställda	Hotell- och restaurangverksamhet
VILLA M AB		JÖNS MÖLLERS VÄG 3 A	FÖRSLÖV	0 anställda	Hotell- och restaurangverksamhet
HÄLLER, VIRATCH		MERCURIVÄGEN 15	FÖRSLÖV	0 anställda	Hotell- och restaurangverksamhet



SPÅNGAGÅRDEN BED & BREAKFAST AKTIEBOLAG		VISTORPSVÄGEN 141	FÖRSLÖV	1-4 anställda	Hotell- och restaurangverksamhet
MARTINSSONS CATERING AB		VANTINGEVÄGEN 20	FÖRSLÖV	1-4 anställda	Hotell- och restaurangverksamhet
OLEFELDT, LARS BÖRJE	STORAHULT MEDIA	MOR BOTILDAS VÄG 10	VEJBYSTRAND	0 anställda	Informations- och kommunikationsverksamhet
LUNDVALL, JOHN REINHOLD		JANNES VÄG 3	FÖRSLÖV	0 anställda	Informations- och kommunikationsverksamhet
STENHOTTEN, PETER	STENHOTTEN KONSULT	STENHOTTEN 51	FÖRSLÖV	0 anställda	Informations- och kommunikationsverksamhet
ERICSSON, ULF CHRISTER	CESON CONSULTING	FÖRSLÖVS BYAVÄG 20	FÖRSLÖV	0 anställda	Informations- och kommunikationsverksamhet
ROSBERG, PHILIP		MAMSELLVÄGEN 3	FÖRSLÖV	0 anställda	Informations- och kommunikationsverksamhet
AXR KONSULTERNA AB		LÅNGABROVÄGEN 2	VEJBYSTRAND	1-4 anställda	Informations- och kommunikationsverksamhet
STENMALEN KAPITALFÖRVALTNING AB		STENMALEN 4	FÖRSLÖV	0 anställda	Finans- och försäkringsverksamhet
GENAB AB		SÖDRA HOVALLSVÄGEN 201	FÖRSLÖV	0 anställda	Finans- och försäkringsverksamhet
SPARBANKEN ÖRESUND AB		MERCURIVÄGEN 2	FÖRSLÖV	10-19 anställda	Finans- och försäkringsverksamhet
PEAB BILDRIFT NORDEN AB		MARGRETETORPSVÄGEN 84	FÖRSLÖV	1-4 anställda	Finans- och försäkringsverksamhet
FÖRSLÖVSHOLMS VÄGFÖRENING		LÅNGAGÄRDSVÄGEN 44	FÖRSLÖV	0 anställda	Fastighetsverksamhet
ERIKSSON, LARS INGMAR		VANTINGEVÄGEN 277	FÖRSLÖV	0 anställda	Fastighetsverksamhet
PALMÉN, TORE		LERVIKSVÄGEN 64	FÖRSLÖV	0 anställda	Fastighetsverksamhet
SANTESSON, PER-OLA INGVAR		KARDEHUSVÄGEN 30	FÖRSLÖV	0 anställda	Fastighetsverksamhet
STORA HULTS STRANDS SAMFÄLLIGHETSFÖRENING		PILLAS VÄG 11	VEJBYSTRAND	0 anställda	Fastighetsverksamhet
PEAB UGGLARP AB		MARGRETETORPSVÄGEN 84	FÖRSLÖV	0 anställda	Fastighetsverksamhet
PEAB CONSTRUCTION SYD AB		MARGRETETORPSVÄGEN 84	FÖRSLÖV	0 anställda	Fastighetsverksamhet
BOKESLIDEN FASTIGHETS AB		BOKESLIDEN 5	FÖRSLÖV	0 anställda	Fastighetsverksamhet
NORÅKER NILSSON, ANNA		PÅSKALIDEN 2	VEJBYSTRAND	0 anställda	Fastighetsverksamhet
QERIMAJ, MEHMET		MERCURIVÄGEN 1 A	FÖRSLÖV	0 anställda	Fastighetsverksamhet
PEAB FILMSTADEN AB		MARGRETETORPSVÄGEN 84	FÖRSLÖV	0 anställda	Fastighetsverksamhet
BJÖRNEROT, ULRIKA		HULTA ÄNGAR 20	FÖRSLÖV	0 anställda	Fastighetsverksamhet
HANSSON, MARIANNE		LJUNGBYHOLMSVÄGEN 231	FÖRSLÖV	0 anställda	Fastighetsverksamhet
KRAITZ, ULLA-BRITT		MARGRETETORPSVÄGEN 273	FÖRSLÖV	0 anställda	Fastighetsverksamhet
JÖNSSON, HANS		KROKEN 78	FÖRSLÖV	0 anställda	Fastighetsverksamhet
ANDERSSON, STIG ARNE KENNETH		BJÄREVÄGEN 16	FÖRSLÖV	0 anställda	Fastighetsverksamhet
MARTIAS HANDELSBOLAG		VINBERGS VÄG 5	FÖRSLÖV	0 anställda	Fastighetsverksamhet
PENARPS VÄGSAMFÄLLIGHET		PENARPSVÄGEN 79	FÖRSLÖV	0 anställda	Fastighetsverksamhet
CALLERT, TORSTEN GUSTAF		STENHOTTEN 54	FÖRSLÖV	0 anställda	Fastighetsverksamhet
BYGDEMARK, LARS ESBJÖRN	FLYGBILD FOTOGRAF LARS BYGDEMARK	MÅRTENS VÄG 12	FÖRSLÖV	0 anställda	Verksamhet inom juridik, ekonomi, vetenskap och teknik
MULLSJÖ BYGGKONSULT KOMMANDITBOLAG		HÅLEVÄGEN 192	FÖRSLÖV	0 anställda	Verksamhet inom juridik, ekonomi, vetenskap och teknik
PAULSSON, MATS OLOF	3D BILD MATS PAULSSON	MERCURIVÄGEN 21	FÖRSLÖV	0 anställda	Verksamhet inom juridik, ekonomi, vetenskap och teknik
BO FISCHER BYGGKONSULT AKTIEBOLAG		KVARNFALLSVÄGEN 4	FÖRSLÖV	0 anställda	Verksamhet inom juridik, ekonomi, vetenskap och teknik
LUNNING & ENGQVIST LUNNING KOMMANDITBOLAG		KARDEHUSVÄGEN 4	FÖRSLÖV	0 anställda	Verksamhet inom juridik, ekonomi, vetenskap och teknik
PALM, HANS		VISTORPSVÄGEN 11	FÖRSLÖV	0 anställda	Verksamhet inom juridik, ekonomi, vetenskap och teknik
LUTTROPP, LISE-LOTT	LOTTA LUTTROPP	SIGURDSVÄGEN 4	FÖRSLÖV	0 anställda	Verksamhet inom juridik, ekonomi, vetenskap och teknik
NILSSON, SVEN-ARNE	KREATIVITET & RIGIDITET SKÅNE	SÖDRA HOVALLSVÄGEN 124	FÖRSLÖV	0 anställda	Verksamhet inom juridik, ekonomi, vetenskap och teknik
HAGATUN REVISION HANDELSBOLAG		BJÄREHEMSVÄGEN 4 B 1TR	FÖRSLÖV	0 anställda	Verksamhet inom juridik, ekonomi, vetenskap och teknik
LABECO HANDELSBOLAG		STATIONSVÄGEN 21	FÖRSLÖV	0 anställda	Verksamhet inom juridik, ekonomi, vetenskap och teknik
TILLMAN BROLIN, INGRID		RULLEBÄCKSVÄGEN 10	VEJBYSTRAND	0 anställda	Verksamhet inom juridik, ekonomi, vetenskap och teknik
VEJBYSTRANDS AFFÄRSUTVECKLING AB		PILLAS VÄG 42	VEJBYSTRAND	0 anställda	Verksamhet inom juridik, ekonomi, vetenskap och teknik
TUVANEN, HARRY		BJÄREDALSVÄGEN 392	FÖRSLÖV	0 anställda	Verksamhet inom juridik, ekonomi, vetenskap och teknik
LINGMAN, GÖRAN	LINGMAN MEDICINSK KONSULT	ALLMÄNNINGEN 28	VEJBYSTRAND	0 anställda	Verksamhet inom juridik, ekonomi, vetenskap och teknik
MONTAN, ULRIKA		SÖDRA HOVALLSVÄGEN 236	FÖRSLÖV	0 anställda	Verksamhet inom juridik, ekonomi, vetenskap och teknik
BENCKER, MARIA JOHANNA KAROLINE	M.I.A. COMMUNICATIONS	PENARPSVÄGEN 19	FÖRSLÖV	0 anställda	Verksamhet inom juridik, ekonomi, vetenskap och teknik
QUIDING, GUNILLA KERSTIN THYRA	QUIDING REDOVISNING	SÖDRA KARSTORPS BYAVÄG 32	FÖRSLÖV	0 anställda	Verksamhet inom juridik, ekonomi, vetenskap och teknik
MCARDLE, LINDA CHARLOTTE		STATIONSVÄGEN 21	FÖRSLÖV	0 anställda	Verksamhet inom juridik, ekonomi, vetenskap och teknik
VESTER, GUNBRITT		GULMÅREVÄGEN 6 D	VEJBYSTRAND	0 anställda	Verksamhet inom juridik, ekonomi, vetenskap och teknik

B-ROCK STEADY AB		MOR BOTILDAS VÄG 1	VEJBYSTRAND	0 anställda	Verksamhet inom juridik, ekonomi, vetenskap och teknik
FÖRELÄSARNA I SVERIGE KOMMANDITBOLAG		BJÄREHEMSVÄGEN 4 B 1TR	FÖRSLÖV	0 anställda	Verksamhet inom juridik, ekonomi, vetenskap och teknik
BORUCH, ADRIAN	ESTERO	BRANDVÄGEN 2	FÖRSLÖV	0 anställda	Verksamhet inom juridik, ekonomi, vetenskap och teknik
PERSSON, KENT OLOF		BÄCKVÄGEN 16	FÖRSLÖV	0 anställda	Verksamhet inom juridik, ekonomi, vetenskap och teknik
THOMÉE, CAMILLA	TRÄDGÅRDSKARAKTÄREN CAMILLA THOMÉE	FÖRSLÖVS BYAVÄG 18	FÖRSLÖV	0 anställda	Verksamhet inom juridik, ekonomi, vetenskap och teknik
WALLSETH LOHMEYER, ANNA		SÖDRA HOVALLSVÄGEN 236	FÖRSLÖV	0 anställda	Verksamhet inom juridik, ekonomi, vetenskap och teknik
JAKOBSSON, ANDERS	MTC UTBILDNING & UTVECKLING	FJÄRDINGSMANSVÄGEN 4	FÖRSLÖV	0 anställda	Verksamhet inom juridik, ekonomi, vetenskap och teknik
LOHMEYER, RUDOLPH		SÖDRA HOVALLSVÄGEN 236	FÖRSLÖV	0 anställda	Verksamhet inom juridik, ekonomi, vetenskap och teknik
APPELIN, JEPPE	VEJBY VINGÅRD	VÄSTRA LJUNGBYVÄGEN 319	VEJBYSTRAND	0 anställda	Verksamhet inom juridik, ekonomi, vetenskap och teknik
WIDA TERAPI HANDELSBOLAG		GAMLEGÅRDSVÄGEN 3	VEJBYSTRAND	0 anställda	Verksamhet inom juridik, ekonomi, vetenskap och teknik
JOHANSSON, PETER	PJ SALES CONSULT	RÖRVÅNGSVÄGEN 14	FÖRSLÖV	0 anställda	Verksamhet inom juridik, ekonomi, vetenskap och teknik
ÄNGALUST MANAGEMENT KOMMANDITBOLAG		GRYTESKÄRSVÄGEN 9	FÖRSLÖV	0 anställda	Verksamhet inom juridik, ekonomi, vetenskap och teknik
ELMBERG, ERICA		TRE ROSORS VÄG 2	VEJBYSTRAND	0 anställda	Verksamhet inom juridik, ekonomi, vetenskap och teknik
PERSSON, SVEN		JÖNS MÖLLERS VÄG 7 B	FÖRSLÖV	0 anställda	Verksamhet inom juridik, ekonomi, vetenskap och teknik
BLOMGREN, BJÖRN		JÖNS MÖLLERS VÄG 3 A	FÖRSLÖV	0 anställda	Verksamhet inom juridik, ekonomi, vetenskap och teknik
PJ PEAKSALES CONSULT AB		RÖRVÅNGSVÄGEN 14	FÖRSLÖV	0 anställda	Verksamhet inom juridik, ekonomi, vetenskap och teknik
PERSSON, GÖRAN		FÄLADSVÄGEN 5	VEJBYSTRAND	0 anställda	Verksamhet inom juridik, ekonomi, vetenskap och teknik
OHLSSON, ANNIKA		HULTAVÄGEN 13 D	VEJBYSTRAND	0 anställda	Verksamhet inom juridik, ekonomi, vetenskap och teknik
AB T.E. PALMÉN PARTNERS GARDEN		LERVIKSVÄGEN 1	FÖRSLÖV	1-4 anställda	Verksamhet inom juridik, ekonomi, vetenskap och teknik
FABRICON AKTIEBOLAG		RULLEBÄCKSVÄGEN 10	VEJBYSTRAND	1-4 anställda	Verksamhet inom juridik, ekonomi, vetenskap och teknik
TG DEVELOPMENT AB		LJUNGBYHOLMSVÄGEN 224	FÖRSLÖV	1-4 anställda	Verksamhet inom juridik, ekonomi, vetenskap och teknik
MULLSJÖ BYGGKONSULT AKTIEBOLAG		HÅLEVÄGEN 192	FÖRSLÖV	1-4 anställda	Verksamhet inom juridik, ekonomi, vetenskap och teknik
PROLIN AB		LÅNGAGÄRDSVÄGEN 59	FÖRSLÖV	1-4 anställda	Verksamhet inom juridik, ekonomi, vetenskap och teknik
EZENZE AB		LJUNGBYHOLMSVÄGEN 3	FÖRSLÖV	1-4 anställda	Verksamhet inom juridik, ekonomi, vetenskap och teknik
PEAB ENERGI AB		MARGRETETORPSVÄGEN 84	FÖRSLÖV	1-4 anställda	Verksamhet inom juridik, ekonomi, vetenskap och teknik
FÖRENINGEN HJELMSLUNDS HUVUDVÄRKS- KLINIK OCH MIGRÅNSKOLA		PENARPSVÄGEN 68	FÖRSLÖV	1-4 anställda	Verksamhet inom juridik, ekonomi, vetenskap och teknik
INTRAVENATOR AB		RANARPSVÄGEN 200	FÖRSLÖV	1-4 anställda	Verksamhet inom juridik, ekonomi, vetenskap och teknik
MATTHAEUS INTERNATIONAL SVENSKA AB		FÖRSLÖVS BYAVÄG 19	FÖRSLÖV	1-4 anställda	Verksamhet inom juridik, ekonomi, vetenskap och teknik
PEAB AB		MARGRETETORPSVÄGEN 84	FÖRSLÖV	20-49 anställda	Verksamhet inom juridik, ekonomi, vetenskap och teknik
CHRISTENSON INTERNATIONAL AKTIEBOLAG		STENHOTTEN 68	FÖRSLÖV	0 anställda	Uthyrning, fastighetsservice, resetjänster och andra stödtjänster
SVENSSON, PER-ERIK	STISSES SPORT OCH FRITID	GULMÅREVÄGEN 6 G	VEJBYSTRAND	0 anställda	Uthyrning, fastighetsservice, resetjänster och andra stödtjänster
STACEY, EDWARD JAMES		HÅLEVÄGEN 71	FÖRSLÖV	0 anställda	Uthyrning, fastighetsservice, resetjänster och andra stödtjänster
VON LINGELSHHEIM, JENNY	ALLTID BLOMMOR I FÖRSLÖV	SANDBÄCKSVÄGEN 2 A	FÖRSLÖV	0 anställda	Uthyrning, fastighetsservice, resetjänster och andra stödtjänster
BUTKEVICIENE, ILONA		MARGRETETORPSVÄGEN 233	FÖRSLÖV	0 anställda	Uthyrning, fastighetsservice, resetjänster och andra stödtjänster
AURALDSSON, ARTUR RUDOLF	AURALDSSONS TRÄDGÅRDSSERVICE	BRYGGAREVÄGEN 5	FÖRSLÖV	0 anställda	Uthyrning, fastighetsservice, resetjänster och andra stödtjänster
LAUK, MARZENA		FJÄRDINGSMANSVÄGEN 10	FÖRSLÖV	0 anställda	Uthyrning, fastighetsservice, resetjänster och andra stödtjänster
MATTSSON EVENTS 4 U AB		MAMSELLVÄGEN 6	FÖRSLÖV	0 anställda	Uthyrning, fastighetsservice, resetjänster och andra stödtjänster
MARCELIUS, CHRISTIN	TRÄDGÅRDSLYFTET	RANARPSVÄGEN 200	FÖRSLÖV	0 anställda	Uthyrning, fastighetsservice, resetjänster och andra stödtjänster
INFANTE MARTINEZ, CHRISTIAN		IDROTTSVÄGEN 3	FÖRSLÖV	0 anställda	Uthyrning, fastighetsservice, resetjänster och andra stödtjänster
PEAB BILDRIFT SVERIGE AKTIEBOLAG		MARGRETETORPSVÄGEN 84	FÖRSLÖV	10-19 anställda	Uthyrning, fastighetsservice, resetjänster och andra stödtjänster
STUMPE, OLIVER	OLIVER STUMPE, TRÄDGÅRDSANLÄGGARE PÅ BJÄREHALVÖI	BOKESLIDEN 42	FÖRSLÖV	1-4 anställda	Uthyrning, fastighetsservice, resetjänster och andra stödtjänster
PALM, OLOF ÅKE	TRÄDGÅRDSHJÄLPEN I RANARP	GRILLSA VÄG 4	FÖRSLÖV	1-4 anställda	Uthyrning, fastighetsservice, resetjänster och andra stödtjänster
OHLSSONS KÄRLTVÄTT AB		LÅNGAGÄRDSVÄGEN 27	FÖRSLÖV	1-4 anställda	Uthyrning, fastighetsservice, resetjänster och andra stödtjänster
LAMBERTSSON SVERIGE AB	HUVUDKONTOR	MARGRETETORPSVÄGEN 84	FÖRSLÖV	20-49 anställda	Uthyrning, fastighetsservice, resetjänster och andra stödtjänster
KRANPUNKTEN I BÅSTAD AKTIEBOLAG		ÅKAGÄRDSVÄGEN	FÖRSLÖV	20-49 anställda	Uthyrning, fastighetsservice, resetjänster och andra stödtjänster
MARTINSSON, PERNILLA	PERNILLAS STÅDSERVICE	TORGVÄGEN 16	FÖRSLÖV	5-9 anställda	Uthyrning, fastighetsservice, resetjänster och andra stödtjänster
STORA HULTS TRÄDGÅRDSSTJÄNST AB		SÖDRA HOVALLSVÄGEN 292	FÖRSLÖV	5-9 anställda	Uthyrning, fastighetsservice, resetjänster och andra stödtjänster
FÖRSVARSMAKTEN	ÖNNARP	ÖNNARPSVÄGEN 281	FÖRSLÖV	1-4 anställda	Offentlig förvaltning och försvar; obligatorisk socialförsäkring
GRÖNBERG, ADRIANA	ADRIANAS SÅNG & RYTMIK	LJUNGBYHOLMSVÄGEN 224	FÖRSLÖV	0 anställda	Utbildning
ROSINDER, ANNA	AR-COACHING	HJÄLTABACKEN 6	FÖRSLÖV	0 anställda	Utbildning

JOHANSSON, ANNELI		PILLAS VÄG 28	VEJBYSTRAND	0 anställda	Utbildning
BENGTSSON, KRISTINA	SÅNGJOBBS KRISTINA BENGTSSON	ÖNNARPSVÄGEN 96	FÖRSLÖV	0 anställda	Utbildning
RICK, OLA		VISTORPSVÄGEN 10	FÖRSLÖV	0 anställda	Utbildning
LANNER, JOHANNA	LCHF AKADEMIN LANNER	ÄTTEHÖGSVÄGEN 1	FÖRSLÖV	0 anställda	Utbildning
ENBOM, SVEN HÅKAN ALBERT	DR ENBOMS LÄKARPRAKTIK	SALTÖRSVÄGEN 31	VEJBYSTRAND	0 anställda	Utbildning
HALLIN, PETER		FORNÅKERSVÄGEN 7	FÖRSLÖV	0 anställda	Utbildning
BÅSTAD KOMMUN	FÖRSKOLA SKOGSBYN	MARGRETETORPSVÄGEN 1	FÖRSLÖV	10-19 anställda	Utbildning
BÅSTAD KOMMUN	ÄNGSBYNS FÖRSKOLA	LANGETOFTSVÄGEN 10	FÖRSLÖV	10-19 anställda	Utbildning
BÅSTAD KOMMUN	UNGDOMENS HUS OCH KULTURSKOLA	BOKESLIDEN 20	FÖRSLÖV	10-19 anställda	Utbildning
KARIKAN HANDELSBOLAG		VINBERGS VÄG 5	FÖRSLÖV	1-4 anställda	Utbildning
HUMEQ EDUCATION AB		SÖDRA HOVALLSVÄGEN 201	FÖRSLÖV	20-49 anställda	Utbildning
BÅSTAD KOMMUN	FÖRSLÖVS SKOLA	BOKESLIDEN 20	FÖRSLÖV	50-99 anställda	Utbildning
BJÄRE, LENA		RANARPSVÄGEN 464	FÖRSLÖV	0 anställda	Vård och omsorg; sociala tjänster
THIES, OLAF	GNOSTICON	SÖDRA HOVALLSVÄGEN 156	FÖRSLÖV	0 anställda	Vård och omsorg; sociala tjänster
JOHNSON, GUNILLA	BJÄRE FOTVÅRD	SANDBÄCKSVÄGEN 2E	FÖRSLÖV	0 anställda	Vård och omsorg; sociala tjänster
TULLGREN, ELNA ELISABETH	KVINNABÖSKE FOT BOT	NEDRE VIARPSVÄGEN 58	FÖRSLÖV	0 anställda	Vård och omsorg; sociala tjänster
HEROS CARE AB		EKVÄGEN 10	FÖRSLÖV	0 anställda	Vård och omsorg; sociala tjänster
FULCHER, MARIE		LJUNGBYHOLMSVÄGEN 18	FÖRSLÖV	0 anställda	Vård och omsorg; sociala tjänster
MONTANS SJUKGYMNASTIK GUNILLA OCH SVEN MONTAN HANDELSBOLAG		VÄSTRA LJUNGBYVÄGEN 87	FÖRSLÖV	0 anställda	Vård och omsorg; sociala tjänster
AXELSSON, CARINA		HARALYCKEVÄGEN 67	FÖRSLÖV	0 anställda	Vård och omsorg; sociala tjänster
CAPPELEN, BENEDICTE		FOGDARPSVÄGEN 174	FÖRSLÖV	0 anställda	Vård och omsorg; sociala tjänster
SKÅNE LÄNS LANDSTING	HÄLSOVALSENHET FÖRSLÖV	FÄRGERIVÄGEN 2	FÖRSLÖV	10-19 anställda	Vård och omsorg; sociala tjänster
BÅSTAD KOMMUN	ÄNGAGÅRDEN	FÄRGERIVÄGEN 2	FÖRSLÖV	10-19 anställda	Vård och omsorg; sociala tjänster
KOGNITIVT CENTRUM SÖDRA SVERIGE AB		STENHOTTEN 60	FÖRSLÖV	1-4 anställda	Vård och omsorg; sociala tjänster
BJÄRESYSTRARNA HELENA AB		MARGRETETORPSVÄGEN 4	FÖRSLÖV	1-4 anställda	Vård och omsorg; sociala tjänster
BÅSTAD KOMMUN	DISTRIKTSSKÖTERS KOR S	ÄNGAHÄLLAN 2	FÖRSLÖV	5-9 anställda	Vård och omsorg; sociala tjänster
NOLIN, MIKAEL	NOLINS RYTTARSERVICE	TRÄSKOMAKAREVÄGEN 86	FÖRSLÖV	0 anställda	Kultur, nöje och fritid
ARNASON, BJÖRN	BJÖRN ARNASON LJUSDESIGN	KVARNFALLSVÄGEN 2	FÖRSLÖV	0 anställda	Kultur, nöje och fritid
LANTZ, MARIANNE	COGITO	TRAKTÖRSVÄGEN 2	FÖRSLÖV	0 anställda	Kultur, nöje och fritid
PAILLARD, MICHEL	IRMTRAUD O MICHEL PAILLARD	VADEBÄCKSVÄGEN 10	FÖRSLÖV	0 anställda	Kultur, nöje och fritid
HAGBERG, ÅSA	ÅBCREATING (ÅBC)	TORGVÄGEN 7	FÖRSLÖV	0 anställda	Kultur, nöje och fritid
KRAITZ, GUSZTAV ISTVAN	RAVINEN DESIGN	MARGRETETORPSVÄGEN 273	FÖRSLÖV	0 anställda	Kultur, nöje och fritid
SÅNG & MUSIKGRUPPEN BARKAROLLERNA		BÄCKVÄGEN 51	FÖRSLÖV	0 anställda	Kultur, nöje och fritid
FÖRSLÖVS TENNISKLUBB		FÖRSLÖVS BYAVÄG 20	FÖRSLÖV	0 anställda	Kultur, nöje och fritid
BENGTSSON, REBECCA		LILLAHULTSVÄGEN 38	FÖRSLÖV	0 anställda	Kultur, nöje och fritid
MUNKALJUNGBY RIDKLUBB		MARGRETETORPSVÄGEN 195	FÖRSLÖV	1-4 anställda	Kultur, nöje och fritid
FÖRSLÖVS IDROTTSFÖRENING		IDROTTSVÄGEN 4	FÖRSLÖV	5-9 anställda	Kultur, nöje och fritid
FAGERBERG, BENGT	BEFASERVICE	ÅSELIDSVÄGEN 6	FÖRSLÖV	0 anställda	Annan serviceverksamhet
BAHR ÖDMAN, AMELIE	AMELIE BAHR TAPETSERARE	DAMMVÄGEN 9	FÖRSLÖV	0 anställda	Annan serviceverksamhet
NILSSON, ULRIKA		SÖDRA KARSTORPS BYAVÄG 95	FÖRSLÖV	0 anställda	Annan serviceverksamhet
BRUNOSSON, FRIDA	STUDIO F	SANDBÄCKSVÄGEN 2	FÖRSLÖV	0 anställda	Annan serviceverksamhet
MATUKONIS, GINTARAS		KROKEN 216	FÖRSLÖV	0 anställda	Annan serviceverksamhet
MARTINSSON, LENA INGER MARGARETA	MARTINSSONS HÅRVÅRD	SANDBÄCKSVÄGEN 64	FÖRSLÖV	0 anställda	Annan serviceverksamhet
JANSSON, CARL HENRIK	CARL HENRIC SNICKERI & DESIGN	DAMMVÄGEN 20	FÖRSLÖV	0 anställda	Annan serviceverksamhet
FÖRENINGEN PARADISET		KVARNFALLSVÄGEN 2	FÖRSLÖV	0 anställda	Annan serviceverksamhet
NILSSON, MARIKA		HÅLEVÄGEN 54	FÖRSLÖV	0 anställda	Annan serviceverksamhet
NIELSEN, JANET	J.N. COACH & CONSULTING	MARGRETETORPSVÄGEN 38	FÖRSLÖV	0 anställda	Annan serviceverksamhet
FÖRSLÖV-GREVIE FÖRSAMLING	PASTORSEXP/FÖRSAMLINGHEM FÖRSLÖVS OCH GREVIE	MARGRETETORPSVÄGEN 4	FÖRSLÖV	10-19 anställda	Annan serviceverksamhet
LASSON, ANN-CHARLOTTE		HÄSTRÄFSEVÄGEN 16	FÖRSLÖV	0 anställda	Avdelning saknas
OLSSON, GEORG		BÄCKVÄGEN 6	FÖRSLÖV	0 anställda	Avdelning saknas



## Definitioner, kommentarer:

### **FASTIGHET:**

Vad är en fastighet ?

All mark är indelad i fastigheter, bebodda och obebodda.

Till fastigheterna hör byggnader och anläggningar av olika slag.

Fastigheter indelas efter beskattningskategori. För fastigheter som är delade räknas med respektive fastighetsdel som egen fastighet om fastigheten har olika ägare och/eller är av olika fastighetstyp.

En fastighet består av ett eller flera avgränsade områden på marken.

Till en fastighet kan höra byggnader, skog, vatten m.m.

Alla fastigheter har en särskild beteckning inom en kommun (namn och nummer),

t.ex. Viken 10:2 i Lyckeby kommun.

I dag finns i Sverige ca 3,2 milj. fastigheter registrerade.

1,9 milj. av dessa är bebodda.

### **BEFOLKNING:**

Befolkningen i ett LEA-område utgörs av alla som är folkbokförda på en fastighet inom området.

### **Civilstånd**

Civilståndsuppgifterna hämtas från folkbokföringen. Med ogifta menas personer som aldrig varit gifta. I kategorin gifta ingår även registrerade partnerskap, i änka/änkling ingår efterlevande partner och i skilda ingår separerad partner.

### **Ålder**

Åldersuppgifter avser ålder vid årets slut.

### **Flyttningar**

Flyttningsstatistiken - liksom all annan befolkningsstatistik - bygger på uppgifter från folkbokföringen. Flyttning definieras som att en person har bytt bostad och regelmässigt vistas i den nya bostaden.

I flyttningsstatistiken gäller dessutom villkoret att flyttningen skett från en fastighet till en annan fastighet.

I Sverige flyttar årligen ca 1,1 milj. personer, ca 14 % av folkmängden.

Högst flyttningsfrekvens finns i åldrarna 18-25 år.

Flyttningsöverskott anges som skillnaden mellan in- och utflyttningar.

### **INKOMSTER:**

#### **Medianinkomst - personer**

Medianinkomsten anger ett mittersta värde, d.v.s. det är lika många individer eller familjer som har högre inkomst än medianinkomsten som det är som har lägre. (jämför med medelinkomst)

Medianinkomsten som redovisas i tabellen med sammanräknad förvärvsinkomst för personer har beräknats för samtliga personer 16 år och äldre. Beloppen redovisas i tusentals kronor.

## **Sammanräknad förvärvsinkomst**

Det som personerna i området deklarerat under "Inkomst av tjänst" och "Inkomst av näringsverksamhet" bildar tillsammans sammanräknad förvärvsinkomst. Kapitalinkomster ingår alltså inte.

## **Medianinkomst - familjer**

Medianinkomsten som redovisas i tabellen med disponibel inkomst för familjer har beräknats för samtliga familjer 20 år och äldre. Med det menas familjer där den äldsta i familjen är 20 år eller äldre.

Beloppen redovisas i tusentals kronor.

## **Familj**

Familjer skapas främst utifrån civilståndsuppgifter i registret över totalbefolkningen (RTB):

- en familj består av maximalt två generationer som är folkbokförda på samma fastighet
- en familj bildas med utgångspunkt från den yngsta generationen om det finns fler än två generationer på fastigheten
- personer som är gifta med varandra/har registrerat partnerskap och är folkbokförda på samma fastighet ingår i samma familj
- en ogift person som är folkbokförd på samma fastighet som sin förälder/vårdnadshavare ingår i samma familj som denne
- sambor som har gemensamt barn och är folkbokförda på samma fastighet ingår i samma familj
- sambor utan gemensamt barn räknas som två familjer
- ensamstående räknas som familj

Observera!

Det är inte möjligt att göra personer till sambor med hjälp av RTB om gemensamt barn saknas. Detta medför att antalet ensamstående överskattas och att antalet sambor underskattas. SCB uppskattar att det finns minst 500 000 personer som är sambor, men som inte kan sammanföras till familj.

Notera också att SCB vid avgränsningen av familjer utgår från relationer mellan personer som är folkbokförda på samma fastighet. Personer som är bosatta i olika lägenheter på fastigheten kan då felaktigt bli betraktade som ingående i samma familj. Eftersom lägenhetsregister saknas kan folkbokföring på lägenhet inte genomföras. Det är därför inte möjligt att framställa statistik över familjer och hushåll av god kvalitet med folkbokföringen som grund.

## **Disponibel inkomst**

Disponibel inkomst är den summa som återstår för konsumtion och sparande sedan man från summa förvärvs- och kapitalinkomst dragit ifrån slutlig skatt och lagt till skattefria ersättningar och bidrag (t.ex. ekonom.bistånd, bostadsbidrag, barnbidrag etc.). Disponibel inkomst är det inkomstbegrepp i den totalräknade inkomststatistiken som tillsammans med begreppet "Köpkraft" bäst speglar köpkraften och levnadsstandard för olika grupper i samhället. Den disponibla inkomsten redovisas dock endast på familjenivå, vilket innebär en del problem vid jämförelser av medelvärden.

Ensamstående har normalt en lägre disponibel inkomst än gifta/sambeskattade. Vissa regioner har större andel ensamstående, medan andra har större andel gifta/sambeskattade.

## **ARBETSMARKNAD**

### **Arbetsställe**

Ett arbetsställe är varje adress, fastighet eller grupp av närliggande fastigheter där företaget bedriver verksamhet (ej hemadresser) och har anställd personal. De företag vars arbetsställen kommer med i redovisningen skall vara aktiva - d.v.s. uppfylla något av kriterierna att redovisa moms eller vara arbetsgivare eller ha F-skattesedel i kombination med momsfri bransch.

### **Näringsgren**

Näringsgren avser företagets/arbetsställets huvudsakliga verksamhet.

Om det vid ett företag/arbetsställe förekommer flera verksamhetsarter bestäms näringsgrenskoden i princip utifrån den verksamhet som sysselsätter flest anställda.

### **Förvärvsarbetande**

Som förvärvsarbetande räknas alla som bedöms ha utfört i genomsnitt en timmes arbete per vecka under november månad. Även de som varit tillfälligt frånvarande under perioden, t.ex. på grund av sjukdom, räknas som förvärvsarbetande.

### **Arbetspendling**

Med arbetspendling avses en förvärvsarbetande persons pendling mellan bostaden och arbetsplatsen.

Utpendling redovisar personer som bor i ett område och arbetar utanför området.

Inpendling visar personer som arbetar inom området i fråga men har sin bostad i en annan region.

## **SEKRETESS**

I redovisningar där risk för röjande av uppgifter om enskild person eller verksamhet kan förekomma tillämpas särskilda regler. Detta blir tydligt då statistiken gäller uppgifter på små geografiska områden.

Tabellerna innehåller inte några enskilda värden under 3;

1:or har omvandlats till noll och 2:or har omvandlats till 3:or.

När det gäller uppgifter om detaljhandelns omsättning anger "-" att uppgift inte föreligger eller att uppgift finns, men inte kan redovisas.

## **HUT**

### **Hushållens utgifter 2009 (HUT)**

Vid jämförelser mot 2007 har grp "Hushållstjänster" minskat. Det beror på att i gruppen ingår avgift till A-kassa och fackförening. Under 2007-2009 har dessa uppgifter inte kunnat hämtas från kontrolluppgiftsregister som tidigare utan har istället samlats in via kassabokföring. Denna uppgift kan därför vara under-skattad. Samtidigt har många personer lämnat A-kassan och de som är kvar har fått förändrad avgift.



## Hushållens utgifter i kronor per hushåll år 2009

Hushåll som bor i glesbygd och samtliga hushåll som deltog i urvalsundersökningen

"Hushållens utgifter" 2009.

	Glesbygd	Samtliga			
<b>Antal medverkande hushåll</b>	336	2 047	Siffrorna bygger på vad 336 hushåll som bor i glesbygd		
<b>Genomsnittligt antal personer</b>	2,5	2,1	i hela landet har angett att man lägger pengar på.		
<b>Genomsnittligt antal konsumtionsenheter</b>	1,8	1,6	Siffrorna som står under varje post med plus/minus anger osäkerhetsmarginalen.		
<b>Beräknad populationsstorlek</b>	539 950 ± 62 800	4 002 530 ± 75 760			
				<b>Glesbygd</b>	<b>Samtliga</b>
<b>TOTALA UTGIFTERNA</b>	<b>310 990</b> ± 20 800	<b>276 320</b> ± 6 610	<b>Kött (forts)</b>		
<b>KÖPTA LIVSMEDEL</b>	<b>38 240</b> ± 2 900	<b>34 780</b> ± 890	Torkat, saltat eller rökt griskött	1 820 ± 240	1 510 ± 90
<b>Bröd, spannmålsprodukter</b>	6 580 ± 610	5 760 ± 200	Torkat, saltat eller rökt övrigt kött	200 ± 50	240 ± 30
Ris och produkter av ris	280 ± 60	290 ± 40	Kött, korv och korvpålägg	1 390 ± 190	1 100 ± 60
därav Ris	160 ± 40	160 ± 30	Sylta, pastej, paté, charkvaror	440 ± 100	340 ± 60
Risprodukter	120 ± 30	130 ± 20	Kötträtter och övriga köttprodukter	220 ± 60	340 ± 50
Pasta och produkter av pasta	390 ± 70	450 ± 40	Kött - ospec	70 ± 40	100 ± 30
Mjöl, gryn	1 010 ± 300	740 ± 60	<b>Fisk och skaldjur</b>	2 310 ± 360	2 260 ± 140
Matbröd	2 740 ± 260	2 410 ± 90	Färsk, kylad eller fryst fisk	760 ± 150	890 ± 80
därav Hårt bröd	330 ± 60	310 ± 20	därav Torskfisk	240 ± 80	200 ± 30
Mjukt vitt matbröd	680 ± 110	600 ± 40	Laxfisk	300 ± 110	440 ± 60
Mjukt grovt/mörkt matbröd	400 ± 70	380 ± 30	Sill, strömming	30 ± 20	20 ± 10
Mjukt ljust matbröd	850 ± 120	690 ± 40	Övrig fisk	150 ± 50	180 ± 40
Matbröd ospec	470 ± 100	420 ± 40	Skaldjur	370 ± 110	320 ± 50
Bakverk	2 160 ± 310	1 870 ± 110	Kaviar, rom, andra fiskprod.	220 ± 100	150 ± 20
<b>Kött</b>	<b>7 730</b> ± 830	<b>7 040</b> ± 310	Fisk och skaldjursrätter och övriga fisk och skaldjursprodukter	940 ± 180	880 ± 70
Färskt, kylt eller fryst nötkött	1 080 ± 300	980 ± 90	Fisk och skaldjur - ospec	40 ± 30	50 ± 20
Färskt, kylt eller fryst griskött	1 440 ± 240	1 300 ± 90	<b>Mjök, ost och ägg</b>	6 910 ± 540	5 830 ± 170
Färskt, kylt eller fryst övrigt kött	260 ± 180	320 ± 170	Standardmjölk (fett >=1,5%)	520 ± 110	350 ± 30
Färskt, kylt eller fryst fågel	760 ± 140	790 ± 70	Mellan- och lättmjölk (fett <1,5%)	1 080 ± 140	950 ± 50
Torkat, saltat eller rökt nötkött	50 ± 30	.	Mjölkpulver, konserverad mjölk	20 ± 10	40 ± 10

## Hushållens utgifter i kronor per hushåll år 2009

Hushåll som bor i glesbygd och samtliga hushåll som deltog i urvalsundersökningen

"Hushållens utgifter" 2009.

	Glesbygd	Samtliga		Glesbygd	Samtliga
<b>Mjök, ost och ägg (forts)</b>			<b>Grönsaker (forts)</b>		
Filmjök och yoghurt	1 040 ± 130	1 020 ± 50	Grönsaker som odlas för fruktens skull, färska	1 460 ± 170	1 370 ± 60
Grädde, gräddfil, crème fraiche (fett>=29%)	430 ± 70	340 ± 20	Lök, purjolök, färsk	180 ± 40	200 ± 10
Grädde, gräddfil, crème fraiche (fett<29%)	440 ± 60	350 ± 20	Svamp, färsk	90 ± 40	70 ± 10
Ost (fett >=17%)	1 840 ± 230	1 520 ± 80	Soppor, sallader, grönsaks- rätter	700 ± 120	670 ± 40
Ost (fett <17%)	920 ± 150	730 ± 50	Rotfrukter	260 ± 50	230 ± 20
Ägg	590 ± 80	530 ± 30	Potatis	440 ± 70	410 ± 30
Mjök, ost och ägg - ospec	.	.	Potatisprodukter (pommes frites, pulvermos mm)	400 ± 80	360 ± 30
<b>Oljor och fetter</b>	1 210 ± 130	1 010 ± 50	Grönsaker - ospec	50 ± 30	80 ± 20
därav Smör	540 ± 80	420 ± 30	<b>Sötsaker, socker</b>	3 540 ± 380	3 170 ± 130
Margarin (fett>=40%)	290 ± 60	240 ± 20	Socker, sirap, honung, sötningemedel	230 ± 50	230 ± 30
Margarin (fett<40%)	110 ± 30	90 ± 10	Sylt, marmelad, mos	230 ± 50	200 ± 20
Olivolja, matolja, majonnäs	270 ± 60	250 ± 30	Glass	580 ± 130	590 ± 50
<b>Frukt och bär</b>	3 280 ± 360	2 970 ± 130	Övriga sötsaker, godis, choklad	2 490 ± 290	2 150 ± 110
Äpplen	370 ± 70	370 ± 30	<b>Såser, dressingar, kryddsåser</b>	700 ± 100	610 ± 40
Päron	130 ± 40	110 ± 10	<b>Salt och kryddor</b>	380 ± 70	400 ± 30
Bananer	570 ± 90	500 ± 30	<b>Bakpulver, övriga hushålls- tillsatser, buljong</b>	330 ± 60	300 ± 30
Citrusfrukter	490 ± 90	480 ± 30	<b>Snacks</b>	390 ± 70	420 ± 40
Övrig färsk frukt	390 ± 90	370 ± 30	<b>Ospec livsmedel</b>	660 ± 390	950 ± 220
Torkad frukt och bär, nötter	680 ± 160	530 ± 50	<b>ALKOHOLFRIA DRYCKER</b>	<b>3 050</b> ± 270	<b>2 680</b> ± 110
Bär	440 ± 100	440 ± 40	<b>Frukt- och grönsaksjuice, nektar</b>	490 ± 90	490 ± 40
Frukt och bärkonserv, soppor	150 ± 50	120 ± 20	<b>Läskedrycker</b>	1 190 ± 160	1 070 ± 70
Frukt och bär - ospec	50 ± 20	60 ± 10	<b>Mineral- o. sodavatten</b>	240 ± 60	220 ± 30
<b>Grönsaker</b>	4 190 ± 400	4 030 ± 150	<b>Kaffe</b>	890 ± 130	700 ± 50
därav Sallad, olika sorter, färsk	430 ± 80	470 ± 40	<b>Te</b>	160 ± 50	150 ± 20
Kål, färsk	190 ± 40	160 ± 20	<b>Kakao</b>	70 ± 20	50 ± 10

## Hushållens utgifter i kronor per hushåll år 2009

Hushåll som bor i glesbygd och samtliga hushåll som deltog i urvalsundersökningen

"Hushållens utgifter" 2009.

	Glesbygd	Samtliga		Glesbygd	Samtliga
<b>UTEMÅLTIDER</b>	<b>8 210</b>	<b>10 450</b>	<b>MÖBLER, INVENTARIER, TEXTILIER , HUSHÅLLSUTRUSTNING</b>	<b>20 630</b>	<b>16 070</b>
	± 1 300	± 720		± 4 490	± 1 740
<b>ALKOHOLHALTIGA DRYCKER (även lättöl)</b>	<b>3 970</b>	<b>4 000</b>	Möbler och inventarier, mattor och andra golvbeläggningar	7 610	6 810
	± 820	± 340		± 2 030	± 1 280
<b>TOBAK</b>	<b>2 320</b>	<b>2 020</b>	Textilier	1 990	1 360
	± 610	± 250		± 1 240	± 320
<b>FÖRBRUKNINGSVAROR</b>	<b>6 570</b>	<b>6 290</b>	Hushållsutrustning	11 030	7 900
	± 880	± 320		± 3 070	± 1 010
Personlig hygien	3 420	3 590	<b>HÄLSO- OCH SJUKVÅRD</b>	<b>7 600</b>	<b>6 400</b>
	± 650	± 260		± 2 200	± 880
Övriga förbrukningsvaror	3 150	2 700	<b>TRANSPORT</b>	<b>60 090</b>	<b>42 650</b>
	± 450	± 150		± 7 580	± 2 540
<b>HUSHÅLLSTJÄNSTER</b>	<b>15 140</b>	<b>13 530</b>	Inköp av bil	17 100	10 760
	± 2 190	± 740		± 4 890	± 1 660
Barntillsyn	1 850	1 600	Inköp av övriga persontransportmedel	2 810	2 750
	± 450	± 120		± 1 310	± 690
Fackavgift, övriga försäkringar	6 560	5 890	Drift av bil	33 210	21 990
	± 910	± 270		± 4 490	± 1 450
Övriga tjänster	6 740	6 040	Ränta (bil - brutto), bilskatt	3 160	1 820
	± 1 860	± 660		± 530	± 100
<b>KLÄDER OCH SKOR</b>	<b>12 460</b>	<b>13 710</b>	Drift av övriga persontransportmedel	1 300	960
	± 2 130	± 1 080		± 320	± 220
<b>Kläder</b>	<b>9 500</b>	<b>11 210</b>	Ränta (ej bil - brutto), fordonskatt (ej bil)	100	70
	± 1 670	± 930		± 80	± 30
därav Utekläder	1 430	2 490	Lokalresor, transporttjänster	2 420	4 300
	± 600	± 570		± 1 120	± 540
Övriga kläder	5 800	6 350	<b>FRITID OCH KULTUR</b>	<b>56 790</b>	<b>53 620</b>
	± 1 270	± 570		± 6 150	± 2 130
Underkläder	1 280	1 340	Fritidsbostad	2 210	2 690
	± 350	± 140		± 1 650	± 520
Accessoarer, hattar, mössor, vantar etc.	560	500	Radio och TV	3 160	2 950
	± 180	± 90		± 750	± 230
<b>Skor</b>	<b>2 970</b>	<b>2 510</b>	Lek, sport, hobby	9 890	7 530
	± 1 030	± 400		± 3 200	± 1 140
<b>BOSTAD</b>	<b>74 560</b>	<b>70 210</b>	Ur, kamera, fototjänster	1 890	1 650
	± 5 420	± 1 670		± 770	± 290
Hyra/avgift för hyres-/borätt (inkl garage)	8 040	30 740	Resor, hotell	9 070	13 180
	± 2 580	± 1 360		± 1 980	± 920
Reparationer	10 250	5 820	Övrig fritid	13 580	9 240
	± 2 850	± 910		± 2 980	± 800
Hem och villaförsäkring	2 850	2 030	Underhållning	1 520	1 610
	± 220	± 80		± 550	± 260
Tjänster förknippade med bostaden	9 100	4 280	Böcker, tidningar, TV-licens etc.	9 510	9 360
	± 1 020	± 280		± 860	± 400
Elektricitet, gas och andra bränslen	20 620	11 350	Mobiltelefon (samtal och abonnemang)	2 600	2 600
	± 1 880	± 560		± 490	± 170
Räntor (brutto)	22 410	14 840	Fast telefon (samtal och abonnemang)	3 350	2 810
	± 2 650	± 930		± 280	± 100